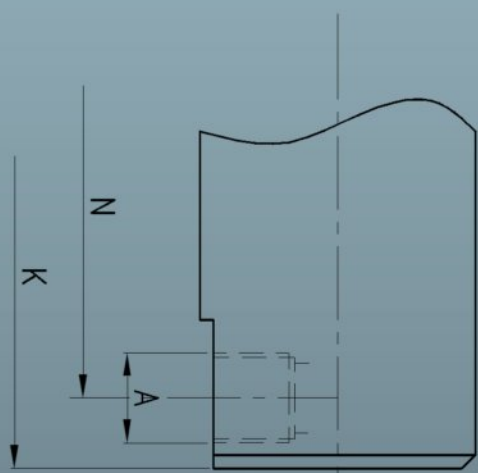
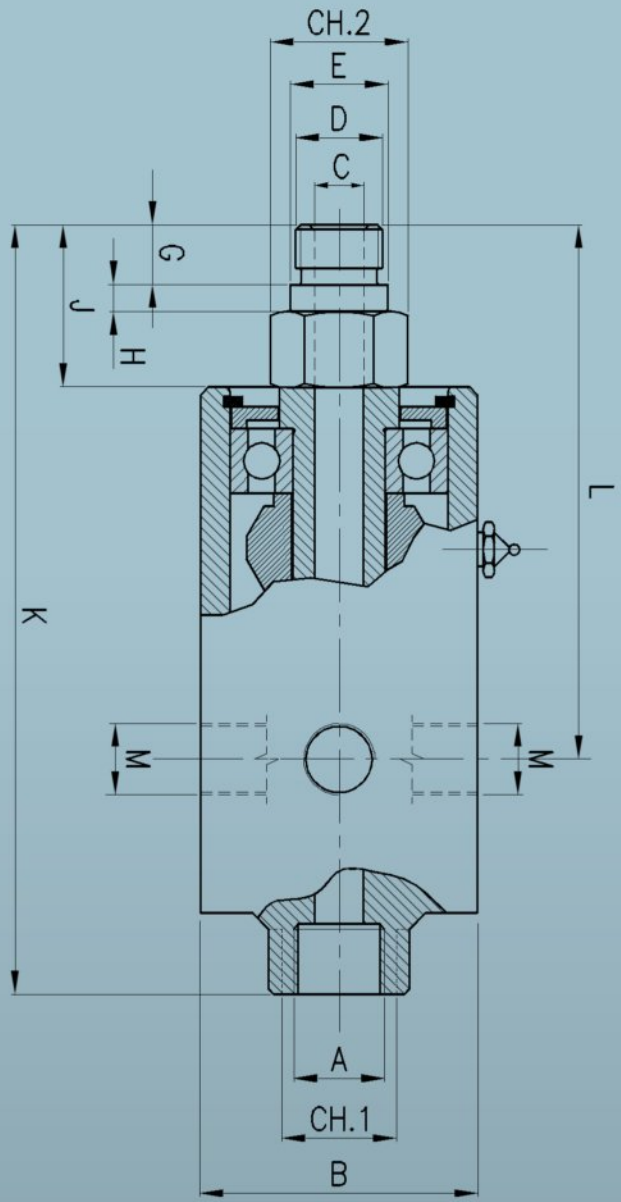


# orhnek

LTD. ŐTi

ROTATING UNIONS - DÖNER BAŐLİKLİ ELEMANLAR



## ABOUT US

Orhmek our parent company Girol and was founded by ompı in june 2012. Ompi has been manufacturing brake and clutch. If Girol produces all series elements rotating unions. Support to Orhmek these two companies established in Turkey. Mechanical presses the clutch and the brake components as well as the rotating unions can be produced. Everyday more d more advenced technology in order to keep pace with the support of both of these companies in the Turkish market to our customers we are proud the serve. In today's market, our customers everyday new and different projects need fasteners. With a rotating unions of the elements and engineering are requiring special care and organizing a study is basedon. This subsidiories operating system 35 years of experience Ompi from our company Girol a past and a very Quick time Girol our company has found a pasition in the market. Orhmek this company the two experenced the product of the company is rapidly expanding. Companies of the projects complately updated safety data sheet technology. For each product 3D technical drawings and a beter quality of service makes it easy for. Our products are specific tests and quality checks before may not be offered to the market. Tthe shortest and the fastest to our customers, suppliers we are honored to be.

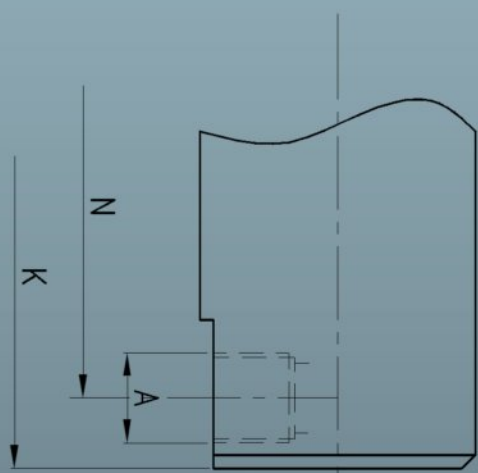
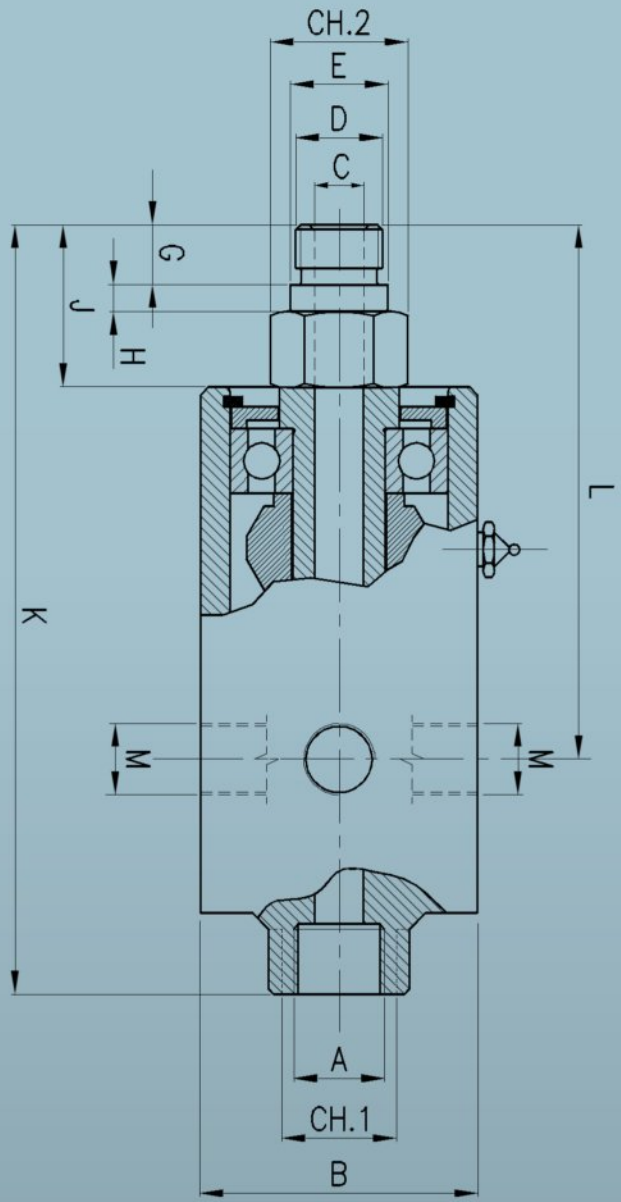
## HAKKIMIZDA

Orhmek 2012 haziran ayında ana firmamız GİROL ve OMPİ tarafından kurulmuştur. Ompi fren ve Kavrama imalatı yapmaktadır. Girol ise döner başlıklı elemanların bütün serilerini üretmektedir. Orhmek bu iki firmanın desteğiyle Türkiyede kurulmuş hem Mekanik presler için Fren kavrama hem de Döner başlıklı elemanların imalatını yapmaktadır. Her gün daha da ileri giden teknolojiye ayak uyduran bu iki firmanın desteğiyle Türkiye pazarında müşterilerimize hizmet vermekten gurur duyuyoruz. Günümüz pazarında müşterilerimiz her gün yeni ve farklı projelerde bağlantı elemanları ihtiyacı duymaktadır. Biz onların ihtiyacını güçlü teknik ofisimiz sayesinde gidermekteyiz. Döner başlıklı elemanların imalatı çok özel dikkat isteyen organizeli bir çalışmaya dayalıdır, bu organizeli çalışma sistemi 35 yıllık deneyimi olan Ompi firmamızdan Girol 'e geçmiş ve çok çabuk bir zamanda Girol firmamız pazarda yerini bulmuştur. Orhmek firması ise bu iki tecrübeli firmanın ürünü olduğundan hızla büyümektedir. Firmalarımızın projeleri tamamen güncellenen teknolojiye uygun şekildedir. Her ürünün 3D teknik resimleri, hizmetimizi daha kaliteli ve kolay hale getirmektedir. Ürünlerimiz belirli testler ve kalite kontrolleri yapılmadan pazara sunulmamaktadır. İyi bir depolama sayesinde en kısa ve en hızlı bir şekilde müşterilerimize tedarikçi firma olmaktan onur duymaktayız.

## CONTACT US // İLETİŞİM BİLGİLERİ

Gedek köyü Açmalar mevki Orhangazi Küçük Sanayi Sitesi 9. blok no:7 Orhangazi/Bursa

☎ 0224 568 00 32 Fax :0224 586 00 32 E-mail: [info@orhmek.com](mailto:info@orhmek.com) site: [www.orhmek.com](http://www.orhmek.com)  
0532 113 23 93



## CONTENTS // İÇİNDEKİLER

06 Series/Seri U

10 Series/Seri R

12 Series/Seri D

14 Series/Seri N

18 Series/Seri HD

20 Series/Seri IH

22 Series/Seri SP

24 Series/Seri AB

26 Series/Seri On/Off

28 Series/Seri K

32 Series/Seri M

36 Series/Seri Z

38 Series/Seri RR

39 Series/Seri E

40 Retailers //PERAKENDİCİLER

42 Annotations // EK AÇIKLAMALAR

# U

## UNIVERSAL ROTATING UNION EVRENSEL DÖNER BAĞLANTI ELEMANI

The standard supply provides the rotating nipple threaded cylindrical GAS right or left. On the request we supply other standard. Standard seal (graphite vs. stainless steel) in used for air and for water or hydraulic oil, seal of silicon carbide vs. silicon carbide in suggested. For liquid at pressure more than 60 bar (870 PSI) please contact our technician

Standart tedarik sağ veya sol silindirik dişli GAS meme başı sağlamaktadır. Talebe göre diğer standartları da sunabilmekteyiz. Standart mühür (grafit veya paslanmaz çelik) hava, su, hidrolik yağ ve silikon karbit mührü için kullanılmaktadır ve silikon karbit tavsiye edilmektedir. 60 bar (870 PSI)'nin üzerindeki basınçlı sıvılar için lütfen teknisyenimize ulaşın.

### MAX FLUID PRESS // MAKSİMUM SIVI BASINCI

|                     |           |
|---------------------|-----------|
| ▶ AIR // HAVA       | ▶ 12 bars |
| ▶ FLUIDS // SIVILAR | ▶ 70 bars |

### MAX SPEED // MAKSİMUM HIZ

|                              |
|------------------------------|
| ▶ From 500 to 5.000 rpm      |
| ▶ 500 den 5.000 rpm'ye kadar |

### MAX TEMPERATURE // MAKSİMUM SICAKLIK

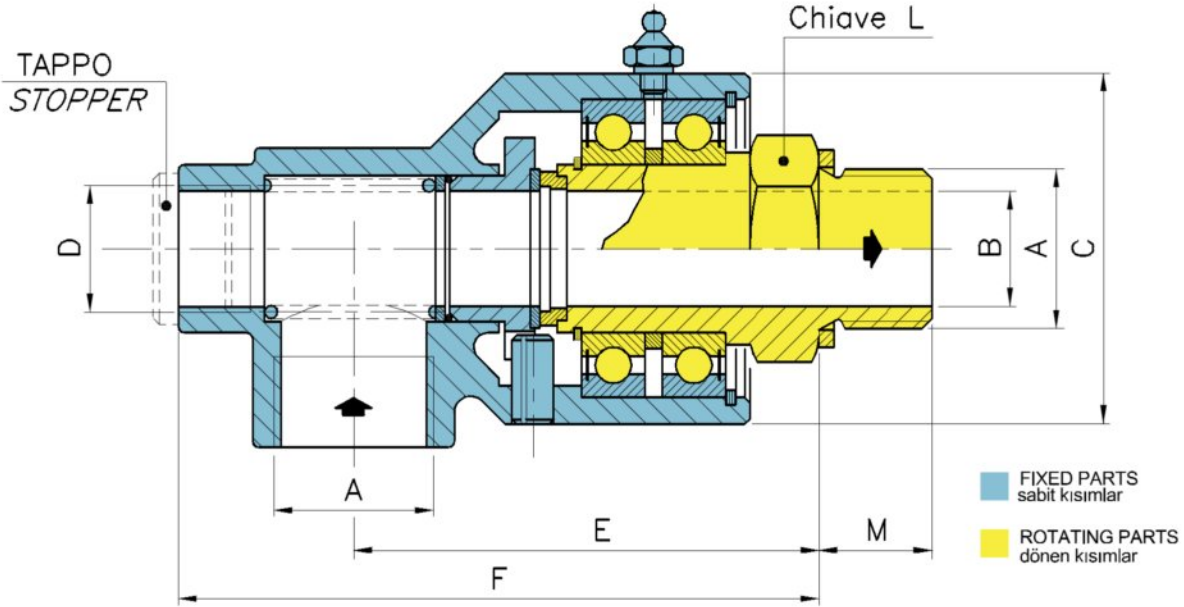
|   |          |
|---|----------|
| ▶ AIR // HAVA                             | ▶ 80 °C  |
| ▶ WATER · OIL · FLUIDS. / SU · YAĞ · SIVI | ▶ 110 °C |



# UNIVERSAL ROTATING UNION

EVRENSEL DÖNER BAĞLANTI ELEMANI

U



| GRAPHITE-INOX<br>Grafit-Çelik |              | A          | B           | C            | D          | E            | F            | L  | M             | WEIGHT<br>ağırlık | RPM<br>G/min |
|-------------------------------|--------------|------------|-------------|--------------|------------|--------------|--------------|----|---------------|-------------------|--------------|
| UMD025-GB3GS                  | UMD025-GB2GS | 1/4" BSP   | 6<br>0,236  | 36<br>1,417  | /          | 60<br>2,362  | 74<br>2,914  | 17 | 14,5<br>0,571 | 0,4 Kg<br>0,88 Lb | 5.000        |
| UMD037-GB3GS                  | UMD037-GB2GS | 3/8" BSP   | 10<br>0,394 | 44<br>1,732  | 1/4" BSP   | 68<br>2,677  | 90<br>3,543  | 22 | 16<br>0,630   | 0,6 Kg<br>1,32 Lb | 3.500        |
| UMD050-GB3GS                  | UMD050-GB2GS | 1/2" BSP   | 13<br>0,512 | 52<br>2,047  | 3/8" BSP   | 76<br>2,992  | 101<br>3,976 | 27 | 18<br>0,709   | 0,8 Kg<br>1,76 Lb | 3.000        |
| UMD075-GB3GS                  | UMD075-GB2GS | 3/4" BSP   | 18<br>0,709 | 57<br>2,244  | 1/2" BSP   | 80<br>3,150  | 111<br>4,370 | 32 | 20<br>0,787   | 1,1 Kg<br>2,43 Lb | 2.500        |
| UMD100-GB3GS                  | UMD100-GB2GS | 1" BSP     | 24<br>0,945 | 73<br>2,874  | 3/4" BSP   | 97<br>3,819  | 134<br>5,276 | 41 | 23<br>0,906   | 1,9 Kg<br>4,19 Lb | 2.000        |
| UMD125-GB3GS                  | UMD125-GB2GS | 1 1/4" BSP | 32<br>1,260 | 87<br>3,425  | 1" BSP     | 113<br>4,449 | 158<br>6,220 | 50 | 29<br>1,142   | 3,2 Kg<br>7,05 Lb | 1.500        |
| UMD150-GB3GS                  | UMD150-GB2GS | 1 1/2" BSP | 38<br>1,496 | 94<br>3,701  | 1 1/4" BSP | 117<br>4,606 | 166<br>6,535 | 55 | 31<br>1,220   | 3,9 Kg<br>8,60 Lb | 1.000        |
| UMD200-GB3GS                  | UMD200-GB2GS | 2" BSP     | 48<br>1,890 | 108<br>4,252 | 1 1/2" BSP | 131<br>5,157 | 189<br>7,441 | 65 | 35<br>1,378   | 5,3 Kg<br>11,6 Lb | 800          |
| UMD250-GC3GS                  | UMD250-GC2GS | 2 1/2" BSP | 62<br>2,441 | 140<br>5,512 | 2" BSP     | 200<br>7,874 | 280<br>11,02 | 75 | 42<br>1,654   | 13 Kg<br>28,6 Lb  | 500          |

## General assembling warnings

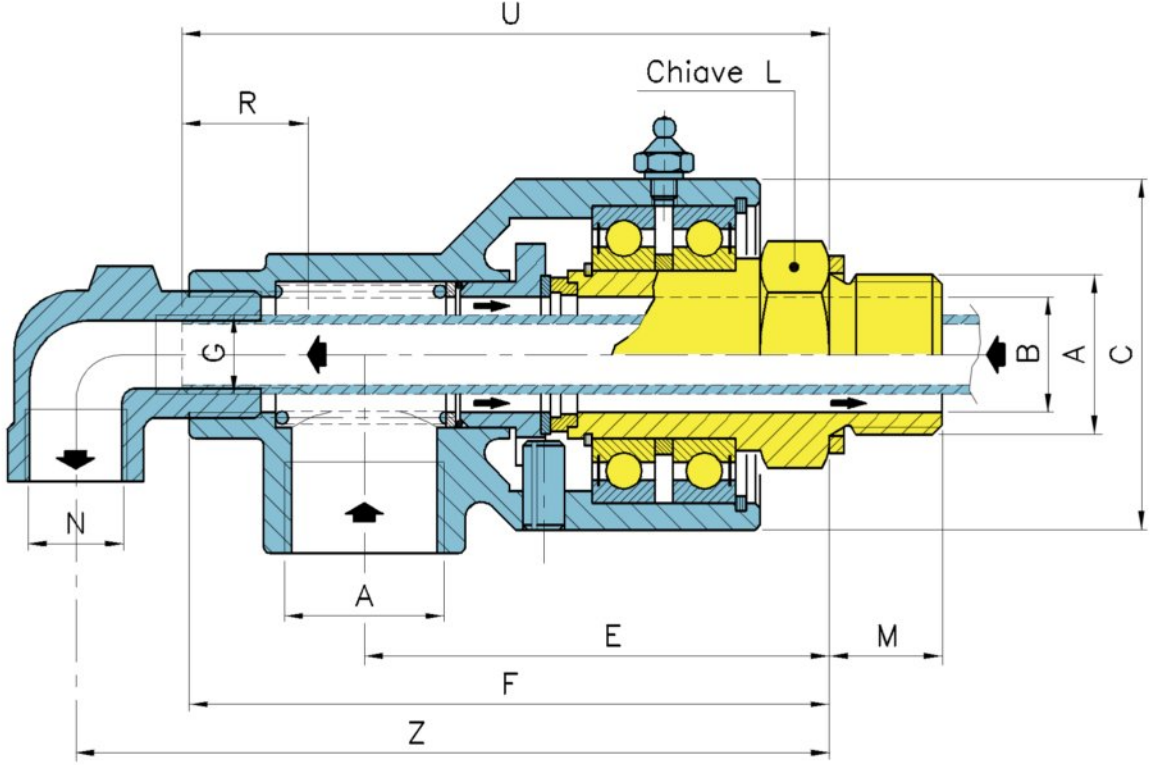
- 1) Pipe connection have **always** to be made with flexible hoses
- 2) The plant pipings and the rotating cylinders must be **absolutely** cleaned from chips welding slags, dirtiness and so on
- 3) Avoid use with more than one max operatin data

## Genel Birleştirme Uyarıları:

- 1) Döner başlıklı elemana bağlantı sabit borularla yapılmamalıdır. Esnek borular kullanılmalıdır.
- 2) Addüksiyon boruları ve dönen silindireler mutlaka kırıntılardan, kaynak kömürlerinden ve kirden arındırılmış olmalıdır.
- 3) Birden fazla kondüksiyonda kullanılması doğru değildir.

# UF

## DUAL FLOW // FIXED SYPHON Çift hatlı // Sabit boru sifon



| GRAPHITE-INOX<br>Grafit-Çelik | SILICON-SILICON<br>Silikon-silikon | G1       | G2       | N        | R           | U            | Z            |
|-------------------------------|------------------------------------|----------|----------|----------|-------------|--------------|--------------|
| UFD039-GB3GS                  | UFD039-GB2GS                       | /        | M8X1     | 1/8"BSP  | 15<br>0,591 | 105<br>4,133 | 122<br>4,803 |
| UFD052-GB3GS                  | UFD052-GB2GS                       | /        | 1/4"BSP  | 1/4"BSP  | 15<br>0,591 | 100<br>3,937 | 134<br>5,276 |
| UFD077-GB3GS                  | UFD077-GB2GS                       | 1/8"BSP  | 1/4"BSP  | 3/8"BSP  | 15<br>0,591 | 110<br>4,331 | 147<br>5,787 |
| UFD102-GB3GS                  | UFD102-GB2GS                       | 1/4"BSP  | 3/8"BSP  | 1/2"BSP  | 15<br>0,591 | 130<br>5,118 | 174<br>6,850 |
| UFD127-GB3GS                  | UFD127-GB2GS                       | 3/8" BSP | 1/2"BSP  | 3/4"BSP  | 25<br>0,984 | 155<br>6,102 | 203<br>7,992 |
| UFD152-GB3GS                  | UFD152-GB2GS                       | 1/2"BSP  | 3/4"BSP  | 1"BSP    | 25<br>0,984 | 165<br>6,495 | 222<br>8,740 |
| UFD202-GB3GS                  | UFD202-GB2GS                       | 3/4"BSP  | 1"BSP    | 1"1/4BSP | 25<br>0,984 | 185<br>7,283 | 248<br>9,764 |
| UFD252-GC3GS                  | UFD252-GC2GS                       | 1"BSP    | 1"1/4BSP | 1"1/2BSP | 30<br>1,181 | 280<br>11,02 | 348<br>13,70 |

### Threaded pipe

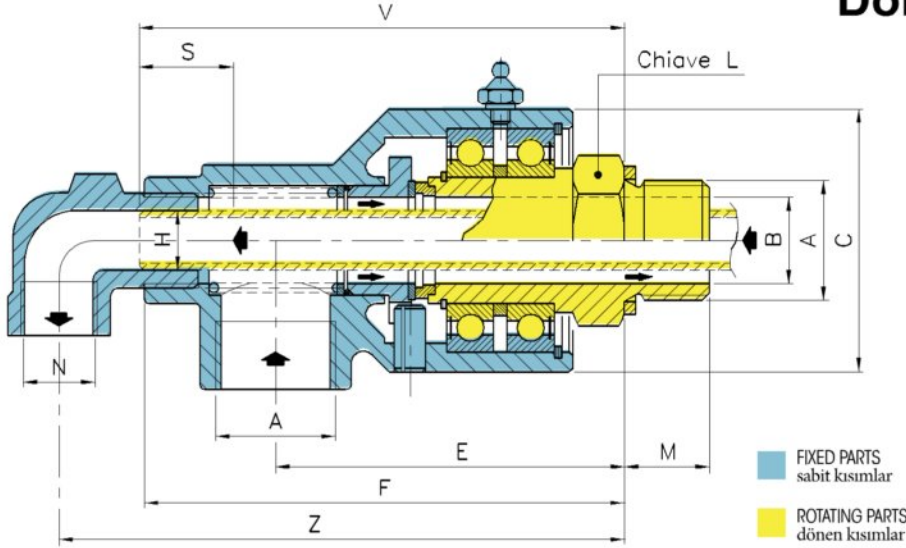
The elbow of UF series help to support the syphon and it will be screwed in the elbow. The thread must be concentric of rotating union's axis for avoid misalingment

### DİŞLİ BORU

UF serisinin dönemeci sifonu desteklemeye yardım eder ve o dönemece vidalanmıştır. Hızanın bozulmaması için vida dişi dönen vida yuvasının hizasında olmalıdır.



## ROTATING SYPHON Döner Sifon



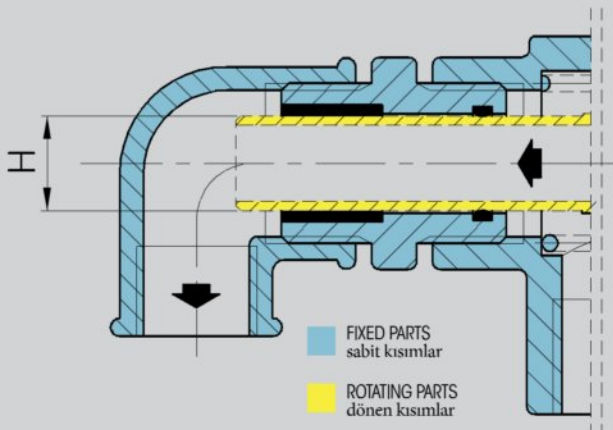
### Turning pipe

Rotating syphon are fixed internally with the roll for rotating with it. The UR elbow help to support the pipe and restrict crosstalk passages. The pipe must be straight and concentric to the center line to avoid excessive loading of the union. Rotational speeds above 1.000 rpm should be avoided.

### DÖNEN BORU

Döner sifon beraberinde döner rulo ile içten sabitlenmiştir. UR dirseği boruyu destekleme, karışma ve geçişleri kısıtlamaya yardım eder. Boru vida yuvasının aşırı yüklenmesini önlemek için merkez hizasına düz ve ortak merkezli olmalıdır. Dönme hızının 1000 rpm üzerinde olmasından kaçınılmalıdır.

| GRAPHITE-INOX<br>Grafit-Çelik | SILICON-SILICON<br>Silikon-silikon | H     | S     | V     |
|-------------------------------|------------------------------------|-------|-------|-------|
| URD039-GB3GS                  | URD039-GB2GS                       | 6     | 40    | 95    |
|                               |                                    | 0,263 | 1,575 | 3,740 |
| URD052-GB3GS                  | URD052-GB2GS                       | 9     | 40    | 105   |
|                               |                                    | 0,354 | 1,575 | 4,133 |
| URD077-GB3GS                  | URD077-GB2GS                       | 12    | 50    | 115   |
|                               |                                    | 0,472 | 1,969 | 4,527 |
| URD102-GB3GS                  | URD102-GB2GS                       | 16    | 50    | 165   |
|                               |                                    | 0,630 | 1,969 | 5,496 |
| URD127-GB3GS                  | URD127-GB2GS                       | 20    | 60    | 190   |
|                               |                                    | 0,787 | 2,362 | 7,480 |
| URD152-GB3GS                  | URD152-GB2GS                       | 25    | 60    | 200   |
|                               |                                    | 0,984 | 2,362 | 7,874 |
| URD202-GB3GS                  | URD202-GB2GS                       | 32    | 60    | 222   |
|                               |                                    | 1,260 | 2,362 | 8,898 |
| URD252-GC3GS                  | URD252-GC2GS                       | 40    | 60    | 320   |
|                               |                                    | 1,575 | 2,362 | 12,98 |



## ROTATING SYPHON DÖNEN SIFON

For UT series it's the same for UR series, but in the elbow there is one seal for double independent passage

UT serileri için UR serileriyle aynı diyebiliriz ancak dirsekte bağımsız iki yol oluşturan bir conta vardır.

# R

## ROTATING UNION FOR AIR AND VACUUM // HIGH SPEEDNESS HAVA VE VAKUM İÇİN DÖNER BAĞLANTI ELEMANI // YÜKSEK HIZ

The standard supply provides the rotating nipple threaded cylindrical GAS right or left. On the request we supply other standard..

Standart tedarik sol veya sağ GAS silindirik dişlisinin dönmesini sağlayan döner memeyi kapsar. Talebe göre farklı standartlar sağlayabiliriz.

### MAX TEMPERATURE // MAKSİMUM SICAKLIK

AIR // HAVA

80 °C

### MAX SPEED // MAKSİMUM HIZ

From 500 3.000 rpm  
500 den 3000 rpm ye kadar



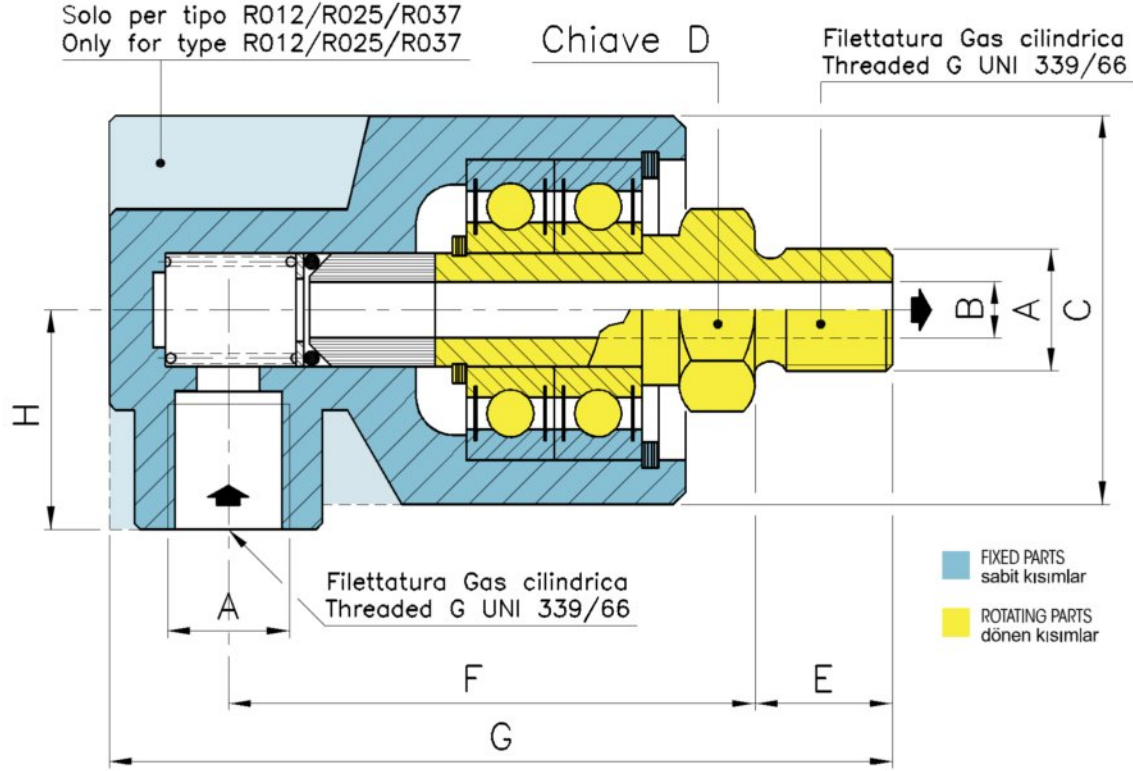
### MAX FLUID PRESS // MAKSİMUM SIVI BASINCI

AIR // hava

10,5 bars

VACUUM // vakum

700 mm/hg



| CODE<br>Kod  | A          | B             | C           | D  | E             | F            | G            | H             | WEIGHT<br>ağırlık  | RPM<br>g/min |
|--------------|------------|---------------|-------------|----|---------------|--------------|--------------|---------------|--------------------|--------------|
| RMD012-GB4GR | 1/8" BSP   | 4,5<br>0,177  | 35<br>1,378 | 14 | 11<br>0,433   | 42<br>1,654  | 63<br>2,480  | 15<br>0,591   | 0,2 kg<br>0,5 lb   | 3.000        |
| RMD025-GB4GR | 1/4" BSP   | 7<br>0,276    | 40<br>1,575 | 17 | 14,5<br>0,571 | 50<br>1,969  | 76<br>2,992  | 17,5<br>0,689 | 0,3 kg<br>0,66 lb  | 2.500        |
| RMD037-GB4GR | 3/8" BSP   | 10<br>0,394   | 48<br>1,890 | 22 | 16<br>0,630   | 60<br>2,362  | 90<br>3,543  | 20,5<br>0,807 | 0,43 kg<br>0,95 lb | 2.000        |
| RMD050-GB4GR | 1/2" BSP   | 12,5<br>0,492 | 50<br>1,969 | 27 | 18<br>0,709   | 80<br>3,150  | 111<br>4,370 | 30<br>1,181   | 0,75 kg<br>1,65 lb | 1.500        |
| RMD075-GB4GR | 3/4" BSP   | 17<br>0,669   | 56<br>2,205 | 32 | 20<br>0,787   | 86<br>3,386  | 122<br>4,803 | 36<br>1,417   | 0,96 kg<br>2,12 lb | 1.000        |
| RMD100-GB4GR | 1" BSP     | 22<br>0,866   | 65<br>2,559 | 41 | 23,5<br>0,925 | 98<br>3,858  | 138<br>5,433 | 40<br>1,575   | 1,4 kg<br>3,09 lb  | 500          |
| RMD125-GB4GR | 1" 1/4 BSP | 32<br>1,253   | 90<br>3,543 | 50 | 29<br>1,141   | 108<br>4,251 | 169<br>6,471 | 53<br>2,086   | 1,9 kg<br>4,19 lb  | 500          |
| RMD150-GB4GR | 1" 1/2 BSP | 38<br>1,496   | 95<br>3,740 | 55 | 31<br>1,220   | 117<br>4,606 | 183<br>7,204 | 58<br>2,283   | 2,2 kg<br>4,85 lb  | 500          |

### General assembling warnings

- 1) Pipe connection have **always** to be made with flexible hoses
- 2) The plant pipings and the rotating cylindres must be **absolutely** cleaned from chips welding slags, dirtiness and so on
- 3) Avoid use with more than one max operatin data

### Genel Birleştirme Uyarıları

- 1) Döner başlıklı elemana bağlantı sabit borularla yapılmamalıdır. Esnek borular kullanılmalıdır.
- 2) Addüksiyon boruları ve döner silindirler mutlaka kırıntılardan, kaynak kömürlerinden ve kirden arındırılmış olmalıdır.
- 3) Birden fazla kondüksiyonda kullanılması doğru değildir.

# D

## DUAL FLOW INDIPENDENT ROTATING UNION ÇİFT HATLI BAĞIMSIZ DÖNEN VİDA DİŞLİSİ

The standard supply provides the rotating nipple threaded cylindrical GAS. On the request we supply other standard. Standard seal (graphite vs. stainless steel) in used for air and for water or hydraulic oil, seal of silicon carbide vs. silicon carbide in suggested. For liquid at pressure more than 60 bar (870 PSI) please contact our technician

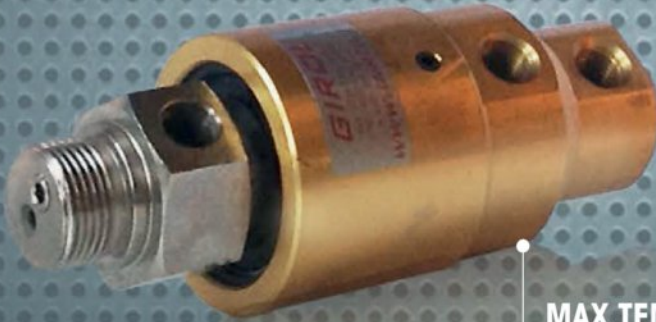
Standart tedarik-dönen silindirik dişli GAS lı memeyi kapsar. Talebe göre farklı standartlar sağlıyoruz. Standart mühür (grafit ve paslanmaz çelik) hava su ve 20 mikrona eşit filtre edilmiş su için kullanılır. Silikon karbit önerilmektedir. Sıvılarda 60 bar (870 RSI) üzerinde kullanılmak istenildiği zaman lütfen teknisyenimizle irtibata geçin

### MAX FLUID PRESS // MAKSİMUM SIVI BASINCI

- |                  |                           |
|------------------|---------------------------|
| ▶ AIR // Hava    | ▶ 1°-12 bars, 2°- 6 bars  |
| ▶ LIQUID // sıvı | ▶ 1°-70 bars, 2°- 12 bars |

### MAX SPEED // MAKSİMUM HIZ

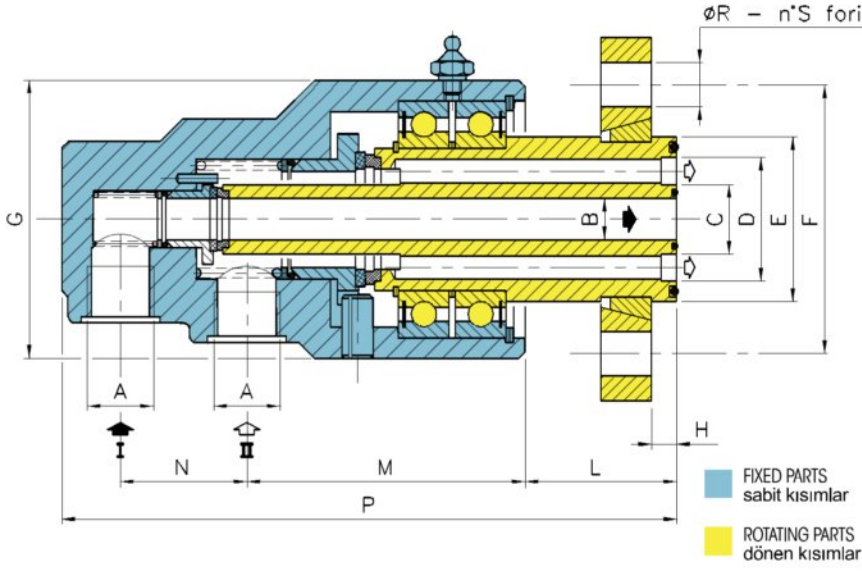
- |                              |                               |
|------------------------------|-------------------------------|
| ▶ AIR · WATER · OIL · FLUIDS | ▶ From 500 to 5.000 rpm       |
| ▶ hava · su · yağ · sıvılar  | ▶ 500 den 5.000e kadar d/ min |



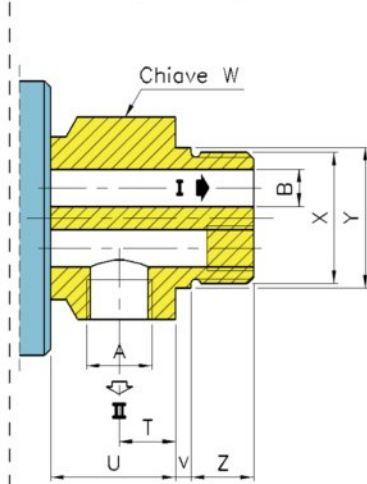
### MAX TEMPERATURE // MAKSİMUM SICAKLIK

- |                  |                   |
|------------------|-------------------|
| ▶ AIR // hava    | ▶ 80° C / 176° F  |
| ▶ LIQUID // sıvı | ▶ 110° C / 230° F |

**1**  
**FLANGED VERSION**  
Flanşlı versiyon



**2**  
**THREAD VERSION**  
Vida dişli versiyon



**1** **FLANGED VERSION**

| GRAPHITE-INOX<br>Grafit-Çelik | SILICON-SILICON<br>Silikon-silikon | A       | B           | C             | D           | E           | F            | G            | H           | L           | M            | N           | P            | R           | S |
|-------------------------------|------------------------------------|---------|-------------|---------------|-------------|-------------|--------------|--------------|-------------|-------------|--------------|-------------|--------------|-------------|---|
| D-0025-GY3LS                  | D-0025-GY2LS                       | 1/4"BSP | 6<br>0.236  | 12.5<br>0.492 | 22<br>0.866 | 36<br>1.417 | 65<br>2.559  | 60<br>2.362  | 6<br>0.236  | 43<br>1.693 | 62<br>2.441  | 30<br>1.181 | 148<br>5.827 | 14<br>0.551 | 4 |
| D-0037-GY3LS                  | D-0037-GY2LS                       | 3/8"BSP | 10<br>0.394 | 17<br>0.669   | 30<br>1.181 | 45<br>1.772 | 75<br>2.953  | 75<br>2.953  | 8<br>0.315  | 48<br>1.890 | 78<br>3.071  | 38<br>1.496 | 178<br>7.008 | 14<br>0.551 | 4 |
| D-0050-GY3LS                  | D-0050-GY2LS                       | 1/2"BSP | 13<br>0.512 | 22<br>0.866   | 39<br>1.535 | 52<br>2.047 | 85<br>3.346  | 88<br>3.465  | 8<br>0.315  | 48<br>1.890 | 88<br>3.465  | 40<br>1.575 | 194<br>7.638 | 14<br>0.551 | 4 |
| D-0075-GY3LS                  | D-0075-GY2LS                       | 3/4"BSP | 18<br>0.709 | 26<br>1.024   | 44<br>1.732 | 58<br>2.283 | 100<br>3.937 | 94<br>3.701  | 10<br>0.394 | 57<br>2.244 | 93<br>3.661  | 48<br>1.890 | 224<br>8.819 | 18<br>0.709 | 4 |
| D-0100-GY3LS                  | D-0100-GY2LS                       | 1"BSP   | 24<br>0.945 | 33<br>1.299   | 53<br>2.087 | 65<br>2.559 | 100<br>3.937 | 110<br>4.331 | 10<br>0.394 | 57<br>2.244 | 100<br>3.937 | 58<br>2.283 | 246<br>9.685 | 18<br>0.709 | 4 |

**2** **THREAD VERSION**

| GRAPHITE-INOX<br>Grafit-Çelik | SILICON-SILICON<br>Silikon-silikon | A       | B           | T           | U           | V          | Z           | W  | X         | RPM<br>G/min |
|-------------------------------|------------------------------------|---------|-------------|-------------|-------------|------------|-------------|----|-----------|--------------|
| D-D025-GY3GS                  | D-D025-GY2GS                       | 1/4"BSP | 6<br>0.236  | 11<br>0.433 | 23<br>0.906 | 4<br>0.157 | 14<br>0.551 | 36 | 3/4"BSP   | 2.800        |
| D-D037-GY3GS                  | D-D037-GY2GS                       | 3/8"BSP | 10<br>0.394 | 13<br>0.512 | 30<br>1.181 | 4<br>0.157 | 18<br>0.709 | 55 | 1"BSP     | 2.100        |
| D-D050-GY3GS                  | D-D050-GY2GS                       | 1/2"BSP | 13<br>0.512 | 18<br>0.709 | 40<br>1.575 | 5<br>0.197 | 22<br>0.866 | 65 | 1 1/4"BSP | 1.700        |
| D-D075-GY3GS                  | D-D075-GY2GS                       | 3/4"BSP | 18<br>0.709 | 21<br>0.827 | 51<br>2.008 | 6<br>0.236 | 25<br>0.984 | 70 | 1 1/2"BSP | 1.500        |
| D-D100-GY3GS                  | D-D100-GY2GS                       | 1"BSP   | 24<br>0.945 | 25<br>0.984 | 56<br>2.205 | 8<br>0.315 | 28<br>1.102 | 90 | 2"BSP     | 1.200        |

# N

## ROTATING UNION FOR STEAM OR HOT OIL KIZGIN YAĞ VE BUHAR İÇİN DÖNER BAĞLANTI ELEMANI

The ORHMEK N series is divided into two categories:

• **FOR STEAM:** The rotary part and flange are made of stainless steel.

**FOR HOT OIL:** The entire rotary union is made of cast iron.

For both categories, the seal and bearings are made with impregnated graphite.

The housing, a fixed part, has cylindrical BSP thread while the shaft, the rotary part, has conical BSP thread.

Orhmek N serisi 2 kategoriye ayrılır

-**Buhar için** : Döner kısım ve flanş paslanmaz çeliktendir.

-**Sıcak yağ için**: Bu ürünün gövdesi dökme demirden yapılmıştır.

Her iki kategori de mühür ve yataklar emdirilmiş grafitten yapılmıştır. Konumlandırma, sabit kısım silindir BSP vida dişine sahipken, şaft ve dönen kısım konik BSP vida dişine sahiptir.

### MAX FLUID PRESS // MAKSİMUM SIVI BASINCI

▶ STEAM · WATER · HOT OIL  
▶ Buhar · su · kızgın yağ

▶ from 3 bar to 35 bars  
▶ 3 bardan 35 bara kadar

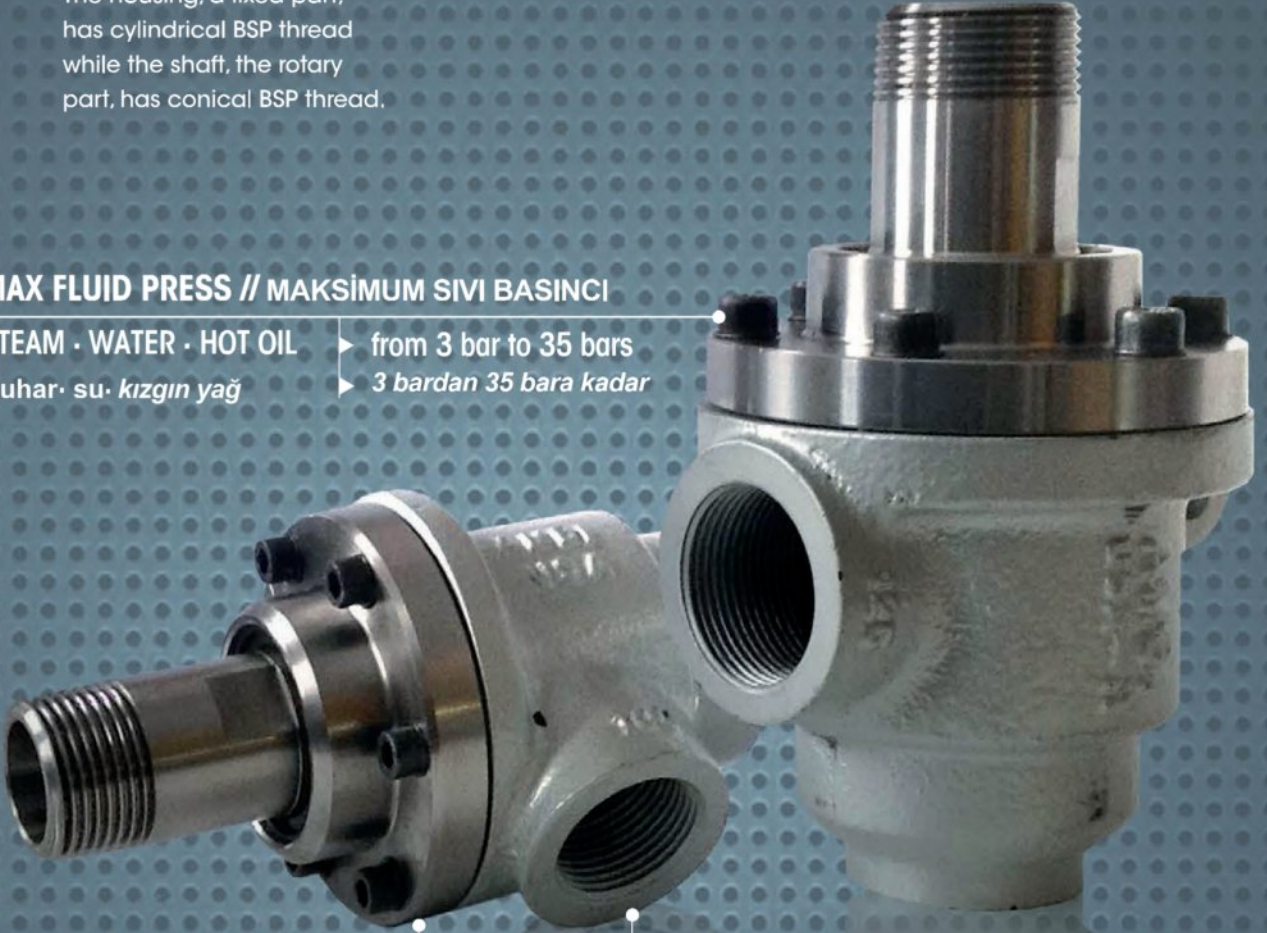
### MAX SPEED // MAKSİMUM HIZ

▶ From 5 to 400 rpm  
▶ 5ten 400 rpm ye kadar

### MAX TEMPERATURE // MAKSİMUM SICAKLIK

▶ STEAM · WATER · HOT OIL  
▶ buhar · su · kızgın yağ

▶ 316 °C

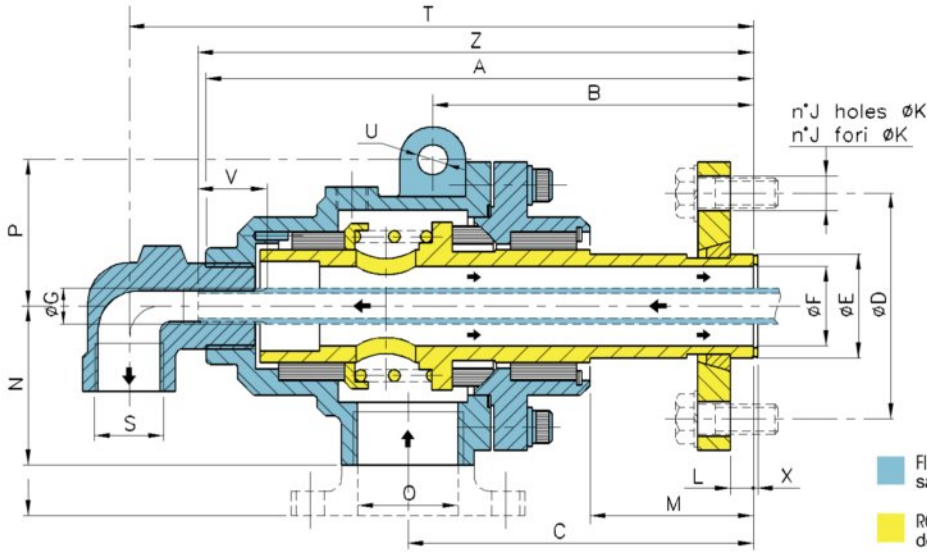




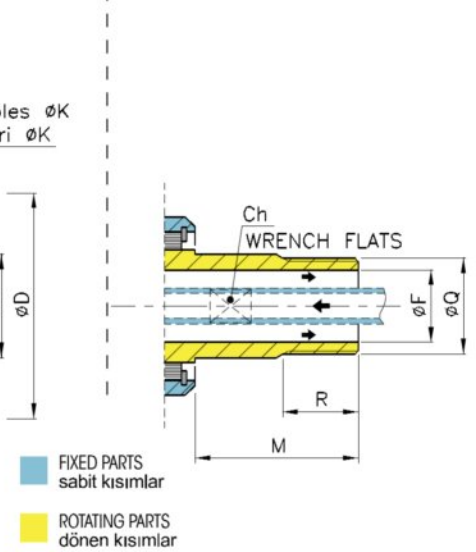
# DUAL-FLOW UNIONS // FIXED SYPHON TUBE

## Çift Hatlı Bağlantı Elemanı // Sabit Boru Sifon

### 1 FLANGED VERSION Flanşlı Versiyon



### 2 THREAD VERSION Vida Dişli Versiyon



FIXED PARTS  
sabit kısımlar

ROTATING PARTS  
dönen kısımlar

### Threaded pipe

The elbow of NF series help to support the syphon and it will be screwed in the elbow. The thread must be concentric of rotating union's axis for avoid misalingment

### Vida Dişli Boru :

NF serisinin dirseği sifonu desteklemeye yardım eder ve sifon dirseğe vidalanmıştır. Hiza için vida dişi ortak merkezli olmalı veya ekseninde dönmelidir.

| STEAM<br>Buhar               | HOT OIL<br>Kızgın Yağ        | G        | G1      | T   | V   | Z   |
|------------------------------|------------------------------|----------|---------|-----|-----|-----|
| NFD039-GF3KX                 | NFD039-GF7KF                 | M6       | 1/8"BSP | 120 | 15  | 107 |
| NFD052-GF3KX                 | NFD052-GF7KF                 | 1/8"BSP  | 1/4"BSP | 150 | 15  | 137 |
| NFD077-GF3KX<br>NF0077-GF3KX | NFD077-GF7KF<br>NF0077-GF7KF | 1/4"BSP  | 3/8"BSP | 169 | 15  | 159 |
| NFD102-GF3KX<br>NF0102-GF3KX | NFD102-GF7KF<br>NF0102-GF7KF | 3/8"BSP  | 1/2"BSP | 202 | 17  | 187 |
| NFD127-GF3KX<br>NF0127-GF3KX | NFD127-GF7KF<br>NF0127-GF7KF | 1/2"BSP  | 3/4"BSP | 232 | 20  | 212 |
| NFD152-GF3KX<br>NF0152-GF3KX | NFD152-GF7KF<br>NF0152-GF7KF | 3/4"BSP  | 1"BSP   | 256 | 25  | 231 |
| NFD202-GF3KX<br>NF0202-GF3KX | NFD202-GF7KF<br>NF0202-GF7KF | 1" BSP   | 1"¼BSP  | 296 | 25  | 271 |
| NFD252-GF3KX<br>NF0252-GF3KX | NFD252-GF7KF<br>NF0252-GF7KF | 1"¼BSP   | 1"½BSP  | 337 | 28  | 307 |
| NFD302-GF3KX<br>NF0302-GF3KX | NFD302-GF7KF<br>NF0302-GF7KF | 1"½BSP   | 2" BSP  | 387 | 30  | 347 |
| NB0402-LF1LF                 |                              | 2" BSP   | DN 65   | 464 | 35  | 343 |
| NB0502-LF1LF                 |                              | 2"1/2BSP | DN 80   | 567 | 60  | 420 |
| NB0602-LF1LF                 |                              | 3" BSP   | DN 100  | 685 | 70  | 500 |
| NB0802-LF1LF                 |                              | 4" BSP   | DN 125  | 723 | 150 | 615 |

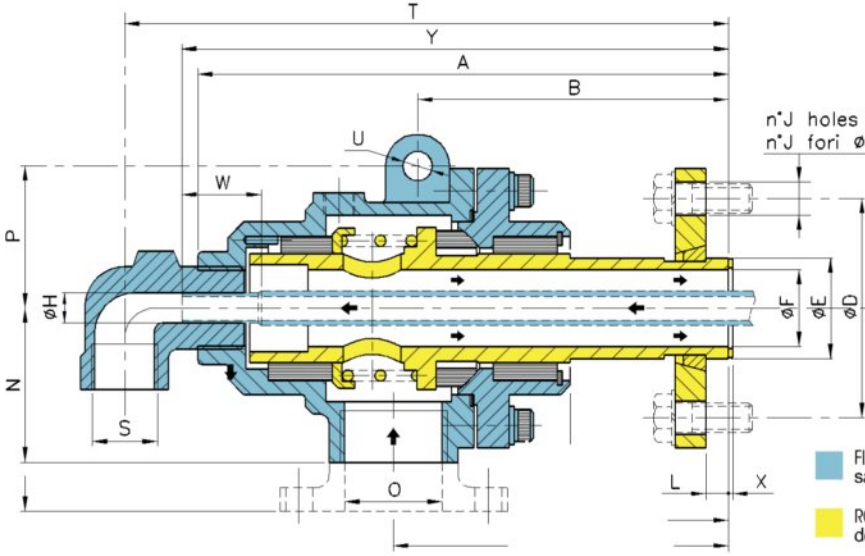


# DUAL-FLOW UNIONS // FREELY ROTATING SYPHON TUBE

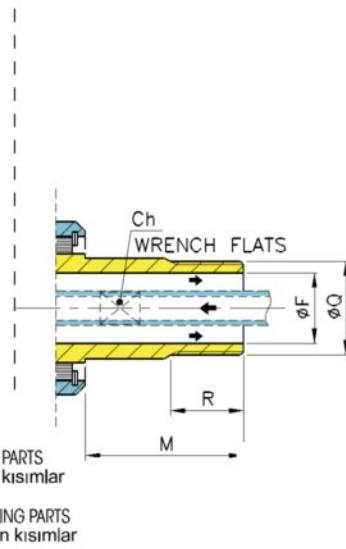
## ÇİFT HATLI BAĞLANTI ELEMANI // SERBEST DÖNEN SİFON TÜPÜ

NR

### 1 FLANGED VERSION Flanşlı Versiyon



### 2 THREAD VERSION Vida Dişli Versiyon



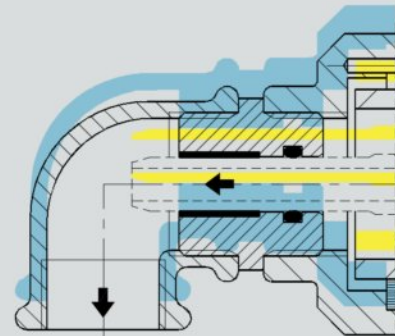
| STEAM<br>Buhar               | HOT OIL<br>Kızgın Yağ        | H   | S            | T   | V   | Y   |
|------------------------------|------------------------------|-----|--------------|-----|-----|-----|
| NRD039-GF3KX                 | NRD039-GF7KF                 | 6   | 1/8" BSP     | 120 | 15  | 107 |
| NRD052-GF3KX                 | NRD052-GF7KF                 | 9   | 1/4" BSP     | 150 | 15  | 137 |
| NRD077-GF3KX<br>NR0077-GF3KX | NRD077-GF7KF<br>NR0077-GF7KF | 12  | 3/8" BSP     | 169 | 15  | 159 |
| NRD102-GF3KX<br>NR0102-GF3KX | NRD102-GF7KF<br>NR0102-GF7KF | 16  | 1/2" BSP     | 202 | 17  | 187 |
| NRD127-GF3KX<br>NR0127-GF3KX | NRD127-GF7KF<br>NR0127-GF7KF | 20  | 3/4" BSP     | 232 | 20  | 212 |
| NRD152-GF3KX<br>NR0152-GF3KX | NRD152-GF7KF<br>NR0152-GF7KF | 25  | 1" BSP       | 256 | 25  | 231 |
| NRD202-GF3KX<br>NR0202-GF3KX | NRD202-GF7KF<br>NR0202-GF7KF | 32  | 1 1/4<br>BSP | 296 | 25  | 271 |
| NRD252-GF3KX<br>NR0252-GF3KX | NRD252-GF7KF<br>NR0252-GF7KF | 40  | 1 1/2<br>BSP | 337 | 28  | 307 |
| NRD302-GF3KX<br>NR0302-GF3KX | NRD302-GF7KF<br>NR0302-GF7KF | 45  | 2" BSP       | 387 | 30  | 347 |
|                              | NR0402-LF1LF                 | 58  | DN 65        | 464 | 35  | 343 |
|                              | NR0502-LF1LF                 | 75  | DN 80        | 567 | 60  | 420 |
|                              | NR0602-LF1LF                 | 87  | DN 100       | 685 | 70  | 500 |
|                              | NR0802-LF1LF                 | 112 | DN 125       | 723 | 150 | 615 |

## ROTARY SYPHON WITH SEAL DÖNEN SIZDIRMAZ BORU SİFON

NT

For NT series it's the same for NR series, but in the elbow there is one seal for double independent passage

NT serisi NR serisi ile aynıdır. Ancak dirsekte bağımsız iki yol oluşturan bir conta vardır.



# HD

## ROTATING UNION TWO INDEPENDENT DIRECTIONS BAĞIMSIZ İKİ YÖNLÜ DÖNER BAĞLANTI ELEMANI

The ORHMEK HD series is designed for mounting in a coil machine. However, it is a product that can be used in a variety of applications, whenever a rotary union is necessary with two directions and high pressure capability up to 350 Bars.

The alignment and precision are guaranteed by the use of a ball bearing.

The external housing is made of aluminum while the internal rotor is made from nickel-plated carbon steel.

Orhmek HD serisi döner makaraların üzerine montaj etmek için dizayn edilmiştir. Evrensel bir ürün olduğu için farklı yerlerde de kullanılabilir. Bağımsız her çıkışa 350 bar a kadar herhangi bir sıvı basıncı uygulanabilir. (hidrolik yağ, su, hava...) Hiza ve hassasiyet rulmanın kullanımı tarafından garantilenmiştir. İç çark nikel kaplama karbon çelikten yapılmışken dış konumlandırma aliminyumdan yapılmıştır.

### MAX SPEED MAKSİMUM HIZ

From 100 to 120 rpm  
100 den 120 rpm ye kadar

### MAX FLUID PRESS // MAKSİMUM SIVI BASINCI

WATER /HYDR. OIL/AIR  
su . hidrolik yağ . hava

350 bars

### MAX TEMPERATURE // MAKSİMUM SICAKLIK

WATER/HYDR. OIL/AIR  
su . hidrolik yağ . hava

120o C





# IH

## ROTATING UNION MULTIDIRECTIONAL // FROM 2 TO 9 DIRECTION ÇOK YÖNLÜ DÖNER BAĞLANTI ELEMANI // 2 DEN 9 A KADAR YÖNLÜ

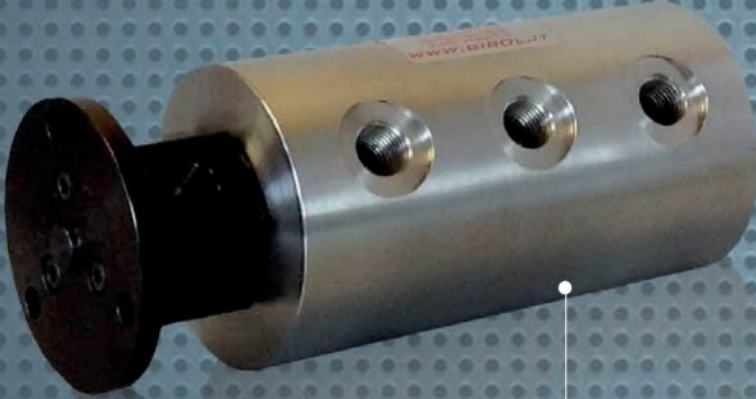
The ORHMEK IH Series is used in a variety of fields such as control of a rotating pneumatic or hydraulic cylinder, for multistation tables or for use in a rotating cooling cylinder. The number of directions is based on customer needs as well as the attachment (threading and dimension of flange). Ball bearings guarantee the alignment.

Orhmek IH serileri soğutma silindirini döndürmek için havalı veya hidrolik silindirin kontrolü gibi birçok alanda kullanılmaktadır. Örneğin silindirlerin soğutulmasında... Yönlerin sayısı ekte belirtildiği üzere (flanş dişi ve boyutu, çıkış sayısı) müşteri ihtiyacına göre düzenlenmektedir. Kullanılan malzemelerin hızı ve düzgünlüğü rulman tarafından garanti edilmiştir.

### MAX FLUID PRESS //MAKSİMUM SIVI BASINCI

▶ WATER · HYDR. OIL · AIR  
▶ su · hidrolik yağ · hava

▶ 350 bars



### MAX SPEED // MAKSİMUM HIZ

▶ WATER · HYDR. OIL · AIR  
▶ su · hidrolik yağ · hava

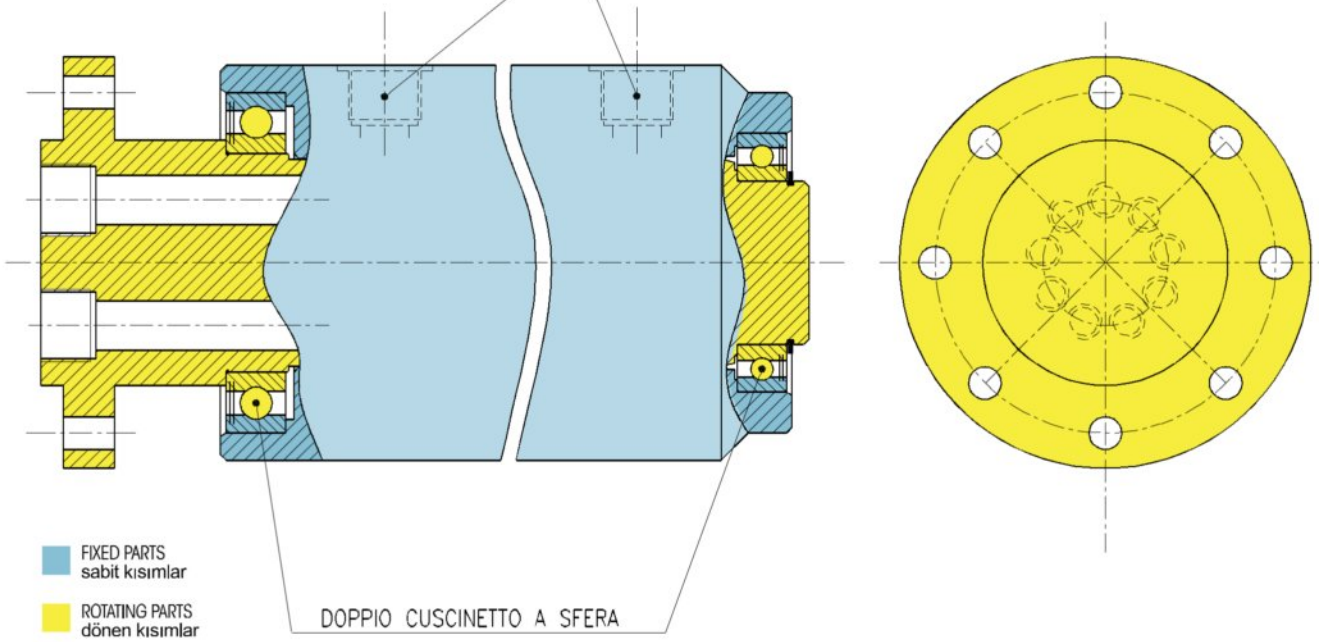
▶ From 100 to 300 rpm  
▶ 100'den 300 rpm'ye kadar

### MAX TEMPERATURE // MAKSİMUM SICAKLIK

▶ WATER · HYDR. OIL · AIR  
▶ su · hidrolik yağ · hava

▶ 120°C

DA 2 a 9 VIE - From 2 to 9 ways  
DA 1/8" a 3" - From 1/8" to 3"



## Main features

- 1) Design on customer request
- 2) Self supporting by two bearings
- 3) Material on customer request
- 4) Number of ways from 2 to 9
- 5) Dimension of ways from 1/8" a 3" gas
- 6) Adaptable with electrical joint
- 7) Acciaio inox

## GENEL ÖZELLİKLER

- 1) Müşteri talebine bağlı dizayn
- 2) Rulman tarafından kendinden destekli
- 3) Müşteri talebine bağlı materyal
- 4) 2 den 9 a kadar yol numaraları
- 5) 1/8"-3" arası GAS yollarının boyutu
- 6) Uyarlanabilir elektrik kollektörleri
- 7) Çelik

# SP

## SWIVEL UNION // FOR HIGH PRESSURE DÖNER EKLEM // YÜKSEK BASINÇ İÇİN

The ORHMEK SP Series has been designed for the passage of fluid at high pressure (up to 350 Bars) and at low rotation speeds. The parts in contact with fluid are made from stainless steel. For applications with higher pressures, please contact our technical department.

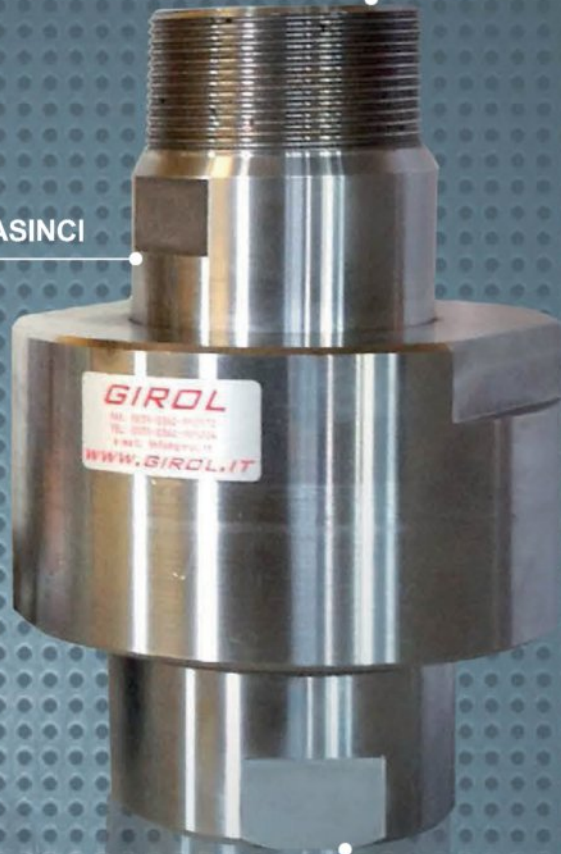
Orhmek SP serisi yüksek basınçtaki (350 bara kadar) sıvıların geçişi ve düşük dönüş hızları için dizayn edilmiştir. Sıvıyla ilişkide olan parçalar paslanmaz çelikten yapılmıştır. Daha yüksek basınçta uygulamalar için lütfen teknik departmanımıza danışınız.

**MAX SPEED  
MAKSİMUM  
HIZ**

► From 300 to 50 rpm  
► 300 den 50 RPM'ye  
kadar

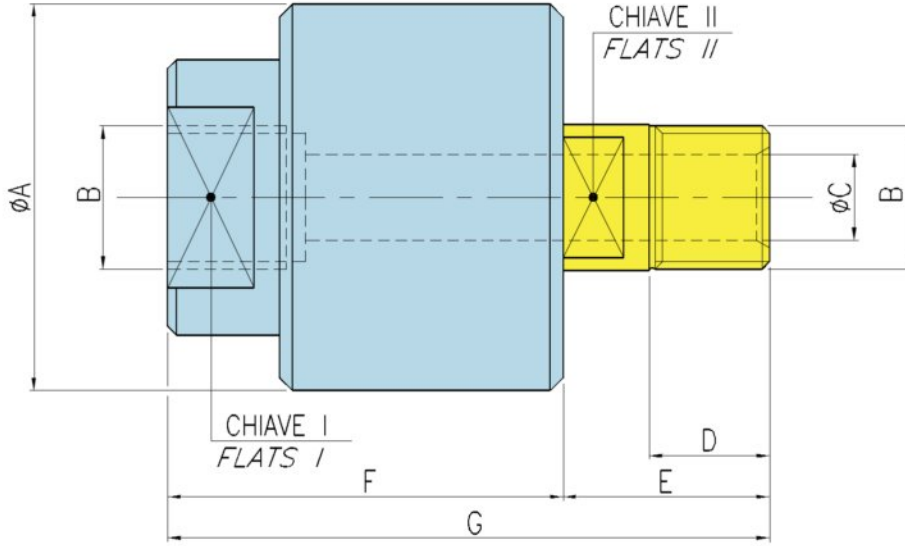
**MAX FLUID PRESS // MAKSİMUM SIVI BASINCI**

► WATER /HYDR. OIL/AIR  
su . hidrolik yağ . hava ► 350 bars



**MAX TEMPERATURE // MAKSİMUM SICAKLIK**

► WATER /HYDR. OIL/AIR  
su . hidrolik yağ . hava ► 120o C



| CODE<br>Kod  | A            | B          | C           | D           | E           | F            | G            | CH.1 | CH.1 | RPM<br>g/min |
|--------------|--------------|------------|-------------|-------------|-------------|--------------|--------------|------|------|--------------|
| SPD012-GX6GX | 42<br>1,653  | 1/8" BSP   | 7<br>0,275  | 14<br>0,551 | 24<br>0,944 | 44<br>1,732  | 68<br>2,677  | 12   | 24   | 300          |
| SPD025-GX6GX | 42<br>1,653  | 1/4" BSP   | 7<br>0,275  | 14<br>0,551 | 24<br>0,944 | 44<br>1,732  | 68<br>2,677  | 12   | 24   | 300          |
| SPD037-GX6GX | 45<br>1,771  | 3/8" BSP   | 10<br>0,393 | 14<br>0,551 | 24<br>0,944 | 46<br>1,811  | 70<br>2,755  | 14   | 28   | 250          |
| SPD050-GX6GX | 58<br>2,283  | 1/2" BSP   | 12<br>0,472 | 19<br>0,748 | 31<br>1,220 | 51<br>2,007  | 82<br>3,228  | 19   | 38   | 200          |
| SPD075-GX6GX | 64<br>2,519  | 3/4" BSP   | 18<br>0,708 | 20<br>0,787 | 33<br>1,299 | 57<br>2,244  | 90<br>3,543  | 25   | 42   | 150          |
| SPD100-GX6GX | 68<br>2,677  | 1" BSP     | 23<br>0,905 | 23<br>0,905 | 38<br>1,496 | 62<br>2,440  | 100<br>3,937 | 30   | 48   | 100          |
| SPD125-GX6GX | 82<br>3,228  | 1" 1/4 BSP | 30<br>1,181 | 24<br>0,944 | 41<br>1,614 | 67<br>2,637  | 108<br>4,251 | 40   | 58   | 80           |
| SPD150-GX6GX | 90<br>3,543  | 1" 1/2 BSP | 38<br>1,496 | 28<br>1,102 | 49<br>1,929 | 78<br>3,070  | 127<br>4,999 | 46   | 5    | 80           |
| SPD200-GX6GX | 118<br>3,464 | 2" BSP     | 48<br>1,889 | 35<br>1,377 | 67<br>2,637 | 108<br>4,251 | 174<br>6,850 | 60   | 65   | 50           |
| SPD250-GX6GX | 154<br>6,062 | 2" 1/2 BSP | 62<br>2,440 | 35<br>1,377 | 74<br>2,913 | 116<br>4,566 | 190<br>7,480 | 75   | 75   | 50           |

## Main features

- 1) Parts in contact with the fluid in stainless steel
- 2) Seals in teflon and viton
- 3) Roller thrust to allow good rotation even at high pressures

## Genel Özellikler

- 1) Sıvı ile temas eden parçalar paslanmaz çeliklidir.
- 2) Sızdırmazlık için teflon ve viton conta kullanılmıştır
- 3) İtme silindiri sayesinde yüksek basınçta iyi bir dönüş sağlar

# AB

## ROTATING UNION // FOR HIGH PRESSURE AND SPEED DÖNER BAĞLANTI ELEMANI // YÜKSEK BASINÇ VE HIZ İÇİN

The ORHMEK AB Series is used in applications with high pressure and at high rotation speed. A special bearing supports axial loads derivatives for high pressure. The union is made of nickel plated carbon steel.

Orhmek AB serisi yüksek basınç ve yüksek dönme hızı uygulamaları için kullanılır. Özel bir yatak ve eksen yükleri güçlü bilyeler tarafından desteklenerek yüksek basınca dayanmasını sağlamaktadır. Bağlantı elemanı nikel kaplama karbon çelikten yapılmıştır

### MAX SPEED MAKSİMUM HIZ

From 3.000 to 500 rpm  
3000 den 500 rpm ye kadar

### MAX FLUID PRESS // MAKSİMUM SIVI BASINCI

WATER /HYDR. OIL/AIR  
su . hidrolik yağ . hava

300 bars

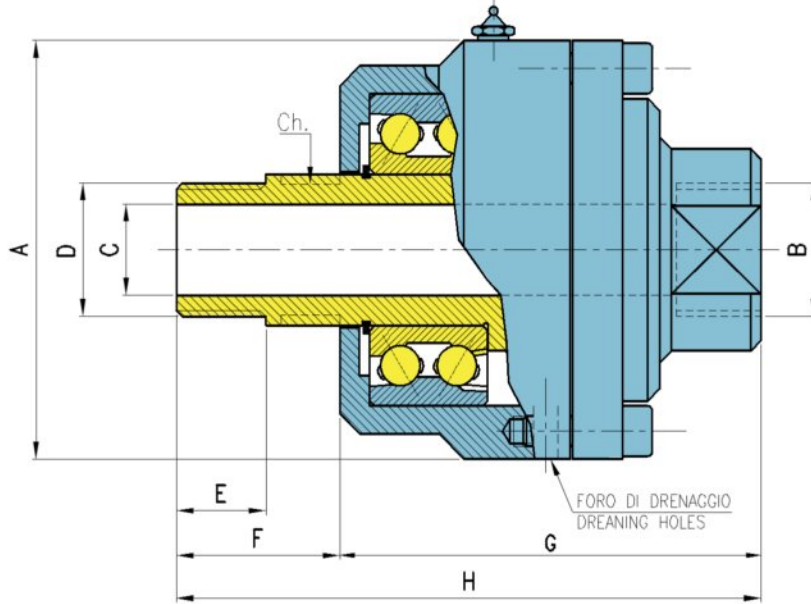
### MAX TEMPERATURE // MAKSİMUM SICAKLIK

WATER /HYDR. OIL/AIR  
su . hidrolik yağ . hava

120° C







■ FIXED PARTS  
sabit kısımlar  
■ ROTATING PARTS  
dönen kısımlar

| CODE<br>Kod  | A            | B          | C           | D           | E           | F            | G            | CH.1 | CH.1 | RPM<br>g/min |
|--------------|--------------|------------|-------------|-------------|-------------|--------------|--------------|------|------|--------------|
| ABD025-GS2KS | 59<br>2,322  | 1/4" BSP   | 6<br>0,236  | 11<br>0,433 | 21<br>0,826 | 71<br>2,795  | 92<br>3,622  | 14   | 21   | 3.000        |
| ABD037-GS2KS | 66<br>2,898  | 3/8" BSP   | 10<br>0,393 | 12<br>0,472 | 22<br>0,866 | 79<br>3,110  | 101<br>3,976 | 17   | 26   | 2.500        |
| ABD050-GS2KS | 74<br>2,913  | 1/2" BSP   | 13<br>0,511 | 14<br>0,551 | 25<br>0,984 | 85<br>3,375  | 110<br>4,354 | 22   | 30   | 2.000        |
| ABD075-GS2KS | 84<br>3,307  | 3/4" BSP   | 18<br>0,708 | 14<br>0,551 | 25<br>0,984 | 85<br>3,375  | 123<br>4,842 | 26   | 36   | 1.500        |
| ABD100-GS2KS | 97<br>3,818  | 1" BSP     | 24<br>0,945 | 17<br>0,669 | 33<br>1,299 | 95<br>3,745  | 145<br>5,708 | 32   | 43   | 1.000        |
| ABD125-GS2KS | 112<br>4,409 | 1 1/4" BSP | 32<br>1,259 | 21<br>0,826 | 41<br>1,614 | 112<br>4,409 | 165<br>6,496 | 46   | 54   | 1.000        |
| ABD150-GS2KS | 118<br>4,645 | 1 1/2" BSP | 38<br>1,496 | 25<br>0,984 | 48<br>1,809 | 118<br>4,645 | 165<br>6,496 | 46   | 60   | 800          |
| ABD200-GS2KS | 138<br>5,413 | 2" BSP     | 48<br>1,889 | 32<br>1,259 | 54<br>2,125 | 129<br>5,078 | 183<br>7,204 | 55   | 74   | 500          |

## Main features

- 1) Double row contact ball bearings
- 2) Design for high pressure and high speed rotation
- 3) Size from 1/4" to 2" gas

## Genel Özellikler

- 1) Rulmanlara çift sıra bağlantı
- 2) Yüksek basınç ve yüksek dönme hızına göre dizayn
- 3) 1/4" ten 2" ye GAS boyutu

# ON OFF

## ROTATING UNION // FOR DRY ROTATION DÖNER BAĞLANTI ELEMANI // KURU DÖNME İÇİN

The ORHMEK ON-OFF Series has been designed for the passage of refrigerant fluids through the spindles of machine tools. This union can also operate without fluids passing (dry rotation) up to a high speed of 20,000 RPM. The fixed external part is made of anodized aluminum and the rotary part is made of nickel plated carbon steel.

Orhmek aç/kapa serisi makina parçalarının iğleri boyunca soğutucu sıvıların geçişi için dizayn edilmiştir. Bu vida yuvası aynı zamanda 20,000 rpm hıza kadar sıvı akışı (kuru dönme) olmadan da çalışır. Sabit dış parçası anodize alüminyum ve dönen parçası nikel kaplı karbon çelikten yapılmıştır.

### MAX SPEED // MAKSİMUM HIZ

► COOLING FLUIDS  
► Soğutucu Sıvılar: From 10.000 to 20.000 rpm  
10.000 den 20.000 rpm ye kadar

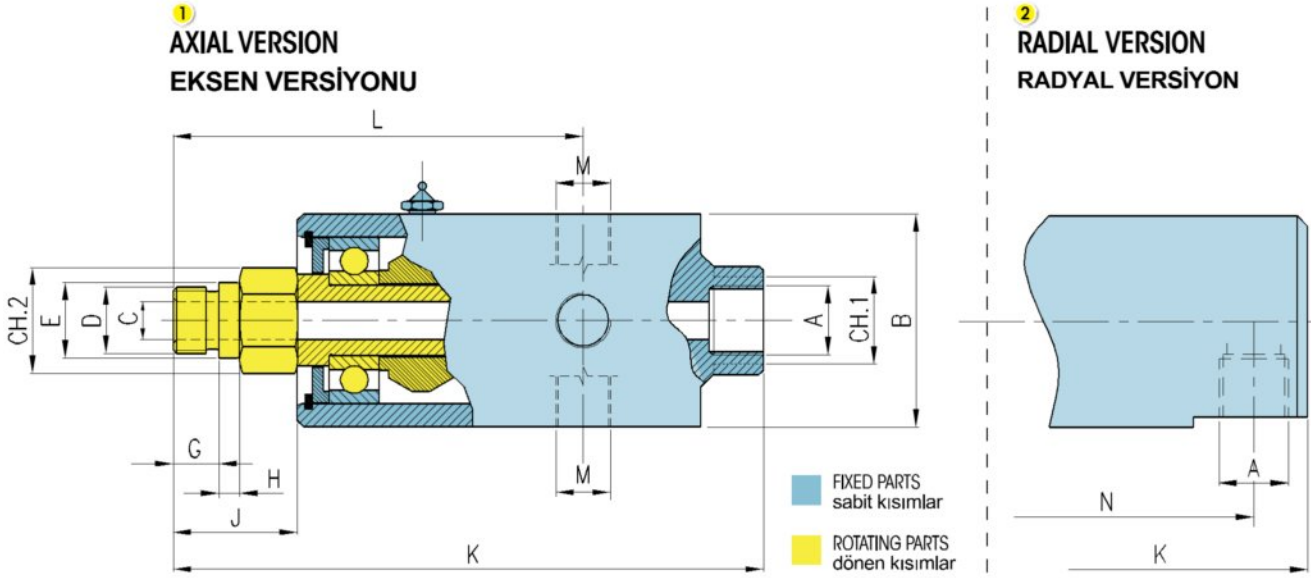


### MAX FLUID PRESS // MAKSİMUM SIVI BASINCI

► COOLING FLUIDS  
► Soğutucu Sıvılar: 70 bars

### MAX TEMPERATURE // MAKSİMUM SICAKLIK

► COOLING FLUIDS  
► Soğutucu Sıvılar: 120° C



**1**

| AXIAL VERSION<br>Eksen versiyonu | A        | B           | C          | D               | E (g6)      | G           | H          | J           | K            | L           | M        | Ch.1 | Ch.2 |
|----------------------------------|----------|-------------|------------|-----------------|-------------|-------------|------------|-------------|--------------|-------------|----------|------|------|
| ON-OFF025-L1                     | 1/4" BSP | 43<br>1,692 | 5<br>0,196 | M10<br>X 1 LH   | 11<br>0,433 | 12<br>0,472 | 6<br>0,236 | 21<br>0,826 | 120<br>4,724 | 92<br>3,622 | 1/4" BSP | 21   | 14   |
| ON-OFF037-L1                     | 3/8" BSP | 51<br>2,00  | 9<br>0,354 | M16 X<br>1,5 LH | 18<br>0,708 | 11<br>0,433 | 5<br>0,196 | 30<br>1,181 | 140<br>5,511 | 99<br>3,897 | 3/8" BSP | 21   | 24   |

**2**

| RADIAL VERSION<br>Radyal versiyonu | A        | B           | C          | D               | E (g6)      | G           | H          | J           | K            | L           | M        | N            | Ch.1 | Ch.2 |
|------------------------------------|----------|-------------|------------|-----------------|-------------|-------------|------------|-------------|--------------|-------------|----------|--------------|------|------|
| ON-OFF025-L9                       | 1/4" BSP | 43<br>1,692 | 5<br>0,196 | M10<br>X 1 LH   | 11<br>0,433 | 12<br>0,472 | 6<br>0,236 | 21<br>0,826 | 133<br>5,263 | 92<br>3,622 | 1/4" BSP | 122<br>4,802 | 21   | 14   |
| ON-OFF037-L9                       | 3/8" BSP | 51<br>2,00  | 9<br>0,354 | M16<br>X 1,5 LH | 18<br>0,708 | 11<br>0,433 | 5<br>0,196 | 30<br>1,181 | 147<br>5,787 | 99<br>3,897 | 3/8" BSP | 134<br>5,275 | 21   | 24   |

## Main features

- 1) High speed ball bearings
- 2) Designed for rotating without fluids
- 3) Housing in alluminium anodizing
- 4) System for reserve the bearing
- 5) Silicon carbide seal

## Genel Özellikler

- 1) Yüksek hızlı rulmanlar
- 2) Sıvısız dönme için tasarım
- 3) Alüminyum anodize içinde konumlandırma
- 4) Rulman koruma labirenti
- 5) Silikon karbit conta

# K

## UNIVERSAL ROTATING UNION WITH ROTARY SEALS EVRENSEL DÖNEN MÜHÜRLÜ DÖNER BAĞLANTI ELEMANI

The ORHMEK K Series is for air use up to 12 Bars and fluid use up to 70 Bars. This union has a shaft with cylindrical BSP threading (right or left-handed available). The seal is made of teflon and viton. The fixed external part is made of anodized aluminum and the rotary part is made of nickel plated carbon steel. On request, we can make unions in stainless steel AISI 316/304 for the food industry.

Orhnek K serisi 12 bara kadar hava kullanımı ve 70 bara kadar sıvı kullanımı içindir. Bu vida yuvası silindirik BSP diş açan( sağ ve sol el kullanımına uygun) şafta sahiptir. Sızdırmazlık contaları sürtünmeye dayanıklı teflon ve vitondan yapılmıştır. Sabit dış parça anodize aliminyumdan ve dönen kısım nikel kaplanmış karbon çelikten yapılmıştır. İsteğe göre vida yuvaları endüstri için AISI 316/304 paslanmaz çelikten yapılabilmektedir.

### MAX FLUID PRESS // MAKSİMUM SIVI BASINCI

|                      |         |
|----------------------|---------|
| AIR // hava          | 12 bars |
| WATER · OIL · FLUIDS | 70 bars |
| su · yağ · sıvılar   |         |

### MAX SPEED // MAKSİMUM HIZ

|                            |                          |
|----------------------------|--------------------------|
| AIR · WATER · OIL · FLUIDS | from 150 to 520 rpm      |
| hava · su · yağ · sıvılar  | 150 den 520 rpm ye kadar |

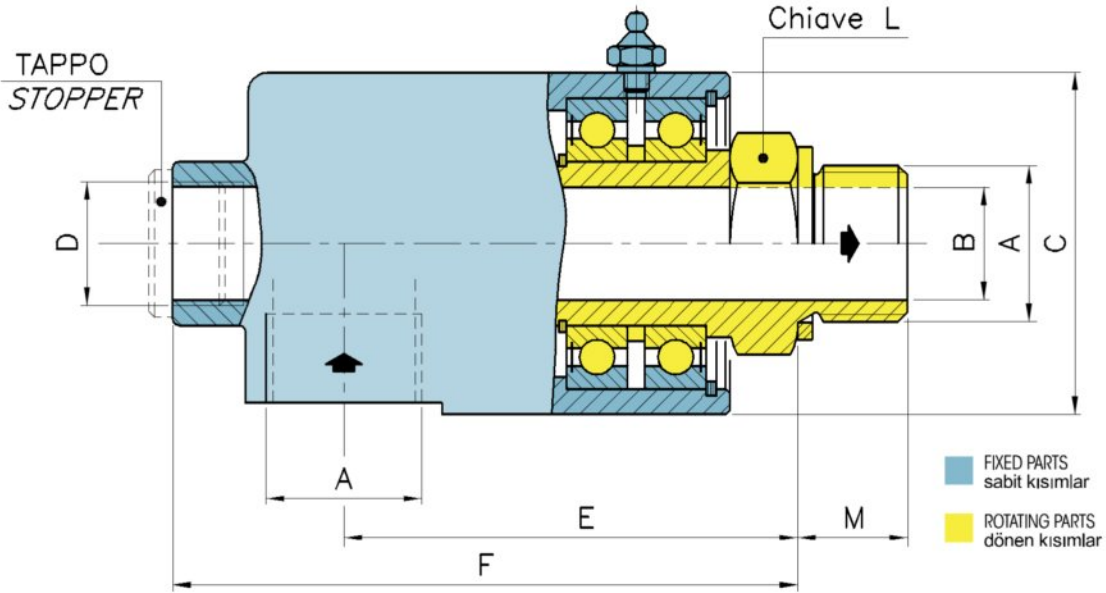
### MAX TEMPERATURE // MAKSİMUM SICAKLIK

|                      |       |
|----------------------|-------|
| AIR // hava          | 80°C  |
| WATER · OIL · FLUIDS | 110°C |
| su · yağ · sıvılar   |       |



# ROTATING UNION MONOFLOW TEK GEÇİŞLİ DÖNER BAŞLIK

# KM



| CODE<br>Kod  | A           | B           | C            | D           | E            | F            | L  | M             | RPM<br>g/min |
|--------------|-------------|-------------|--------------|-------------|--------------|--------------|----|---------------|--------------|
| KMD025-GY6GX | 1/4" BSP    | 6<br>0.236  | 36<br>1.417  | /           | 60<br>2.362  | 74<br>2.914  | 17 | 14.5<br>0.571 | 520          |
| KMD037-GY6GX | 3/8" BSP    | 10<br>0.394 | 44<br>1.732  | 1/4" BSP    | 68<br>2.677  | 90<br>3.543  | 22 | 16<br>0.630   | 500          |
| KMD050-GY6GX | 1/2" BSP    | 13<br>0.512 | 52<br>2.047  | 3/8" BSP    | 76<br>2.992  | 101<br>3.976 | 27 | 18<br>0.709   | 450          |
| KMD075-GY6GX | 3/4" BSP    | 18<br>0.709 | 57<br>2.244  | 1/2" BSP    | 80<br>3.150  | 111<br>4.370 | 32 | 20<br>0.787   | 400          |
| KMD100-GY6GX | 1" BSP      | 24<br>0.945 | 73<br>2.874  | 3/4" BSP    | 97<br>3.819  | 134<br>5.276 | 41 | 23<br>0.906   | 350          |
| KMD125-GY6GX | 1" 1/4" BSP | 32<br>1.260 | 87<br>3.425  | 1" BSP      | 113<br>4.449 | 158<br>6.220 | 50 | 29<br>1.142   | 300          |
| KMD150-GY6GX | 1" 1/2" BSP | 38<br>1.496 | 94<br>3.701  | 1" 1/4" BSP | 117<br>4.606 | 166<br>6.535 | 55 | 31<br>1.220   | 250          |
| KMD200-GY6GX | 2" BSP      | 48<br>1.890 | 108<br>4.252 | 1" 1/2" BSP | 131<br>5.157 | 189<br>7.441 | 65 | 35<br>1.378   | 200          |

## Main features

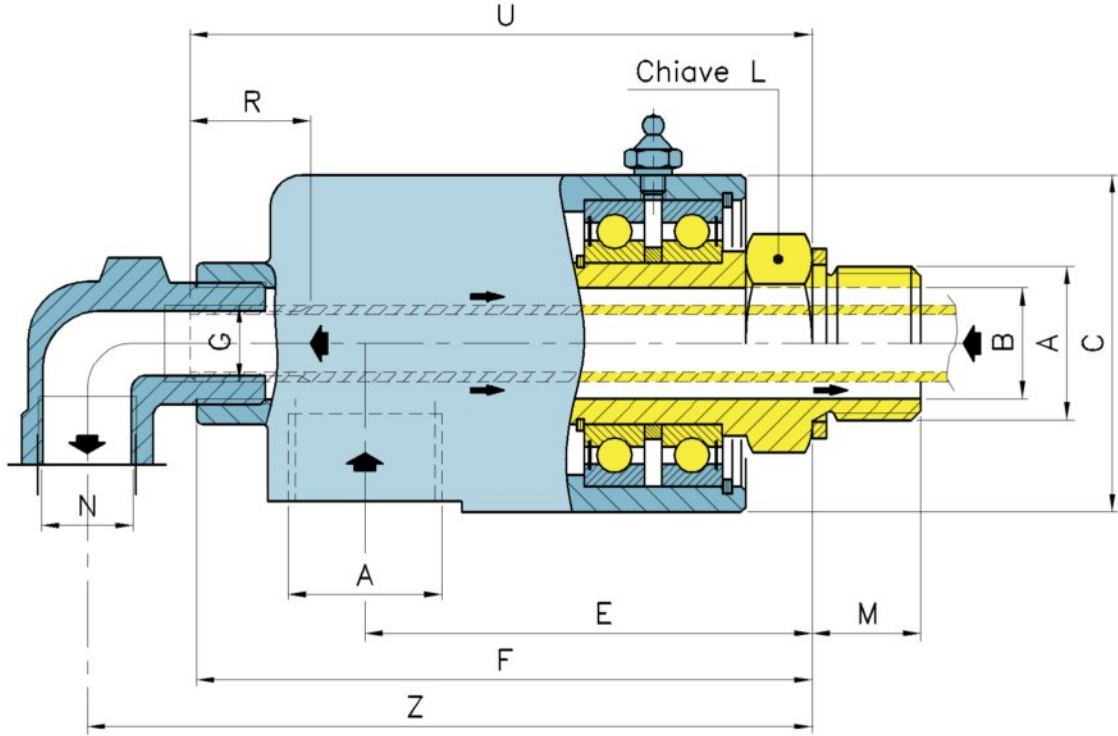
- 1) Ball bearings
- 2) Version for passage with food fluids
- 3) Size from 1/4" to 2" gas

## Genel Özellikler

- 1) Rulmanlar
- 2) Gıda üretiminde sıvı geçiş parçaları paslanmaz çeliktendir
- 3) 1/4" ten 2" GAS a boyut

**KF**

## DUAL-FLOW UNIONS // FIXED SYPHON TUBE ÇİFT HATLI BAĞLANTI ELEMANI // SABİT BORU SİFON



| CODE<br>Kod  | G1      | G2      | N         | R                  | U                   | Z                   |
|--------------|---------|---------|-----------|--------------------|---------------------|---------------------|
| KFD039-GY6GX | /       | M8X1    | 1/8"BSP   | $\frac{15}{0,591}$ | $\frac{105}{4,133}$ | $\frac{122}{4,803}$ |
| KFD052-GY6GX | /       | 1/8"BSP | 1/4"BSP   | $\frac{15}{0,591}$ | $\frac{100}{3,937}$ | $\frac{134}{5,276}$ |
| KFD077-GY6GX | 1/8"BSP | 1/4"BSP | 3/8"BSP   | $\frac{15}{0,591}$ | $\frac{110}{4,331}$ | $\frac{147}{5,787}$ |
| KFD102-GY6GX | 1/4"BSP | 3/8"BSP | 1/2"BSP   | $\frac{15}{0,591}$ | $\frac{130}{5,118}$ | $\frac{174}{6,850}$ |
| KFD127-GY6GX | 3/8"BSP | 1/2"BSP | 3/4"BSP   | $\frac{25}{0,984}$ | $\frac{155}{6,102}$ | $\frac{203}{7,992}$ |
| KFD152-GY6GX | 1/2"BSP | 3/4"BSP | 1"BSP     | $\frac{25}{0,984}$ | $\frac{165}{6,495}$ | $\frac{222}{8,740}$ |
| KFD202-GY6GX | 3/4"BSP | 1"BSP   | 1 1/4"BSP | $\frac{25}{0,984}$ | $\frac{185}{7,283}$ | $\frac{248}{9,764}$ |

### Threaded pipe

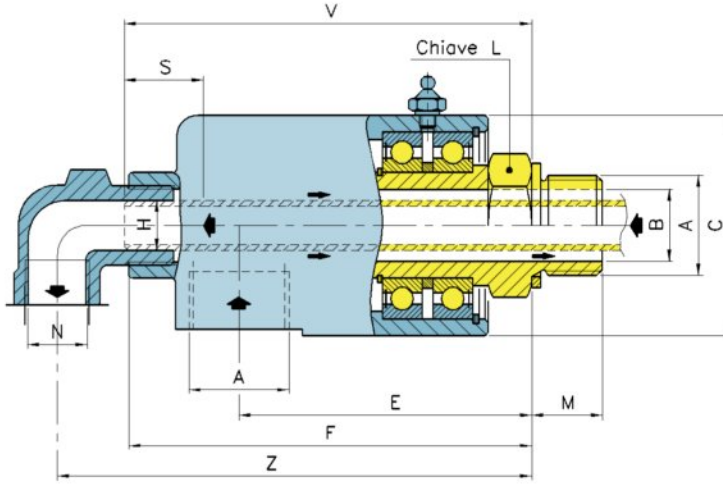
The elbow of KF series help to support the syphon and it will be screwed in the elbow.  
The thread must be concentric of rotating union's axis for avoid misalingment

### DİŞLİ BORU

*KF Serisinin dirseği sifonu desteklemeye yardım eder ve kendi üzerine sabitlenmiştir. Vida dışı hizayı önlemek için dönen vida yuvasının eksenine ortak merkezli olmalıdır.*

## DUAL-FLOW UNIONS // FREELY ROTATING SYPHON TUBE ÇİFT HATLI BAĞLANTI ELEMANI // SERBEST DÖNEN BORU SİFON

# KR



### Turning pipe

Rotating syphon are fixed internally with the roll for rotating with it. The KR elbow help to support the pipe and restrict crosstalk passages. The pipe must be straight and concentric to the center line to avoid excess pipe and restrict crosstalk passages. The pipe must be straight and concentric to the center line to avoid center

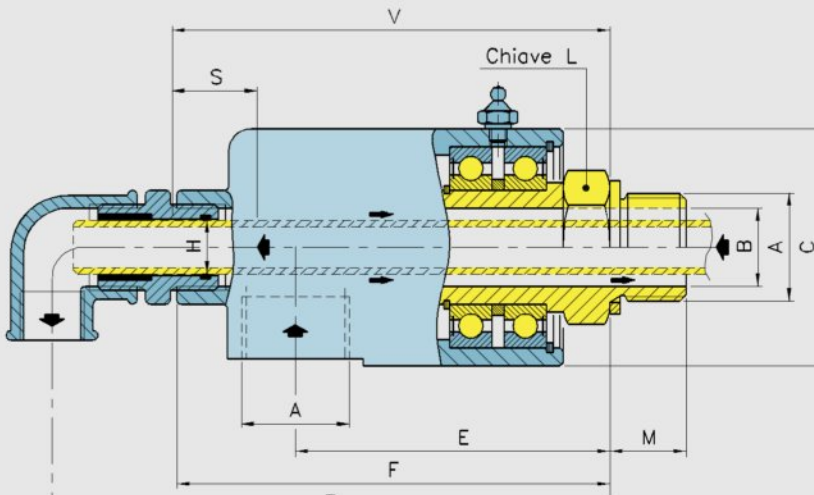
### Dönen Boru

Dönen sifon onunla birlikte dönen rulo ile içten sabitlenmiştir. KR dirseği boruyu desteklemeye yardım eder, aşırı yüklenmeyi önlemek için eklem eksenine eş merkezli olması gerekir. Dakikada 1.000 devir üzerine çıkılmamalıdır

| CODE<br>Kod  | H           | S           | V            |
|--------------|-------------|-------------|--------------|
| KRD039-GY6GX | 6<br>0,263  | 40<br>1,575 | 95<br>3,740  |
| KRD052-GY6GX | 9<br>0,354  | 40<br>1,575 | 105<br>4,133 |
| KRD077-GY6GX | 12<br>0,472 | 50<br>1,969 | 115<br>4,527 |
| KRD102-GY6GX | 16<br>0,630 | 50<br>1,969 | 165<br>5,496 |
| KRD127-GY6GX | 20<br>0,787 | 60<br>2,362 | 190<br>7,480 |
| KRD152-GY6GX | 25<br>0,984 | 60<br>2,362 | 200<br>7,874 |
| KRD202-GY6GX | 32<br>1,260 | 60<br>2,362 | 222<br>8,898 |

## DUAL-FLOW UNIONS // ROTATING SYPHON TUBE WITH SEAL ÇİFT HATLI DÖNER BAĞLANTI ELEMANI // DÖNEN SIZDIRMAZ BORU SİFON

# KT



For KT series it's the same for KR series, but in the elbow there is one seal for double independent passage

V<sub>i</sub>  
P.

KT serisi için KR serisi ile yapılan işlem aynıdır. Aradaki fark dirsekte bulunan bağımsız iki çıkışlı ayırıcı bir contanın bulunmasıdır.

# M

## ROTARY UNION // FOR CONTINUOUS CASTING MACHINES DÖNER BAĞLANTI ELEMANI // SÜREKLİ DÖKÜM MAKİNALARI İÇİN

The ORHMEK M Series has been designed for mounting in the roll cylinder of continuous casting machines. To withstand dirty water, the seals are made of silicon carbide. The housing is traditionally made in brass. Special versions are available upon request.

Orhnek M serisi sürekli döküm makinasının rulo silindirinine içine montajı için dizayn edilmiştir. Çelik fabrikalarının kirli suyuna dayanması için sızdırmazlık silikon karbitten yapılmıştır. Sabit gövde ve döner kısım için piring malzeme kullanılmıştır. Talebe göre özel versiyonlar mevcuttur.

MAX FLUID PRESS // MAKSİMUM SIVI BASINCI

WATER // hava

10 bars

MAX SPEED // MAKSİMUM HIZ

100 rpm  
g/min

MAX TEMPERATURE // MAKSİMUM SICAKLIK

WATER // hava

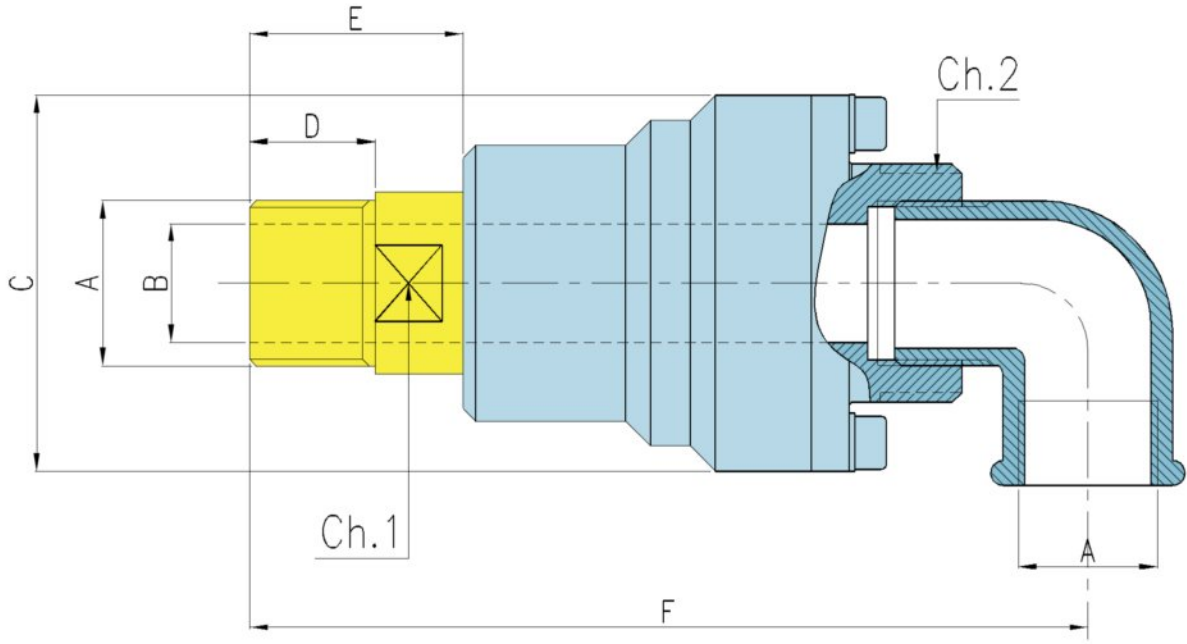
120 °C



# ROTATING UNION MONOFLOW // EXTERNAL MOUNTING

## TEK GEÇİŞLİ DÖNER BAĞLANTI ELEMANI // DIŞ MONTAJ

MS



| CODE<br>Kod  | A          | B           | C           | D           | E           | F            | Ch.1 | Ch.2 |
|--------------|------------|-------------|-------------|-------------|-------------|--------------|------|------|
| MSD050-GB2GS | 1/2" BSP   | 13<br>0,512 | 57<br>2,244 | 17<br>0,669 | 30<br>1,181 | 111<br>4,373 | 20   | 29   |
| MSD075-GB2GS | 3/4" BSP   | 18<br>0,709 | 64<br>2,519 | 20<br>0,787 | 34<br>1,338 | 136<br>5,354 | 25   | 40   |
| MSD100-GB2GS | 1" BSP     | 24<br>0,945 | 64<br>2,519 | 20<br>0,787 | 38<br>1,496 | 143<br>5,629 | 30   | 40   |
| MSD125-GB2GS | 1 1/4" BSP | 32<br>1,260 | 87<br>3,425 | 24<br>0,944 | 45<br>1,771 | 167<br>6,574 | 38   | 50   |

### Main features

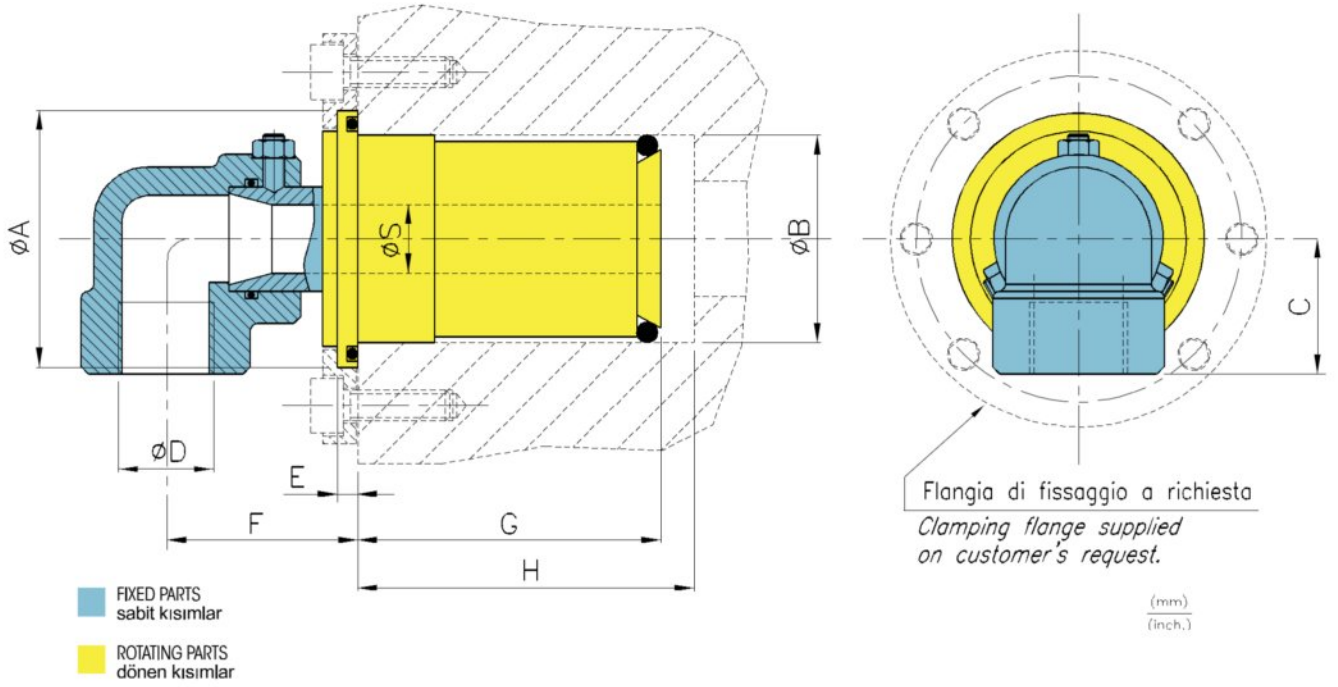
- 1) Version mono e double flow
- 2) Housing in brass
- 3) Special version on customer request
- 4) Silicon carbide seal

### Genel Özellikleri

- 1) Tek versiyon, çift geçişlidir.
- 2) Gövdenin arka tarafı prinçtir.
- 3) Talebe göre özel versiyon.
- 4) Mekanik sızdırmaz silikon karbit conta

# ROTATING UNION MONOFLOW // IN SHAFT MOUNTING

## TEK GEÇİŞLİ DÖNER BAĞLANTI ELEMANI // GÖMME MONTAJ



| CODE<br>Kod  | A           | B             | C           | D        | E          | F           | G           | H             | S           |
|--------------|-------------|---------------|-------------|----------|------------|-------------|-------------|---------------|-------------|
| MM0050-LB2LX | 59<br>2,322 | 46,2<br>1,811 | 38<br>1,496 | 3/4" BSP | 4<br>0,157 | 47<br>1,850 | 60<br>2,362 | 62<br>2,440   | 19<br>0,748 |
| MM0075-LB2LX | 73<br>2,874 | 58,8<br>2,322 | 38<br>1,476 | 3/4" BSP | 5<br>0,196 | 47<br>1,850 | 78<br>3,070 | 82<br>3,228   | 25<br>0,984 |
| MM0100-LB2LX | 86<br>3,385 | 71<br>2,795   | 47<br>1,850 | 1" BSP   | 5<br>0,196 | 61<br>2,401 | 87<br>3,444 | 93,5<br>3,581 | 38<br>1,496 |

### Main features

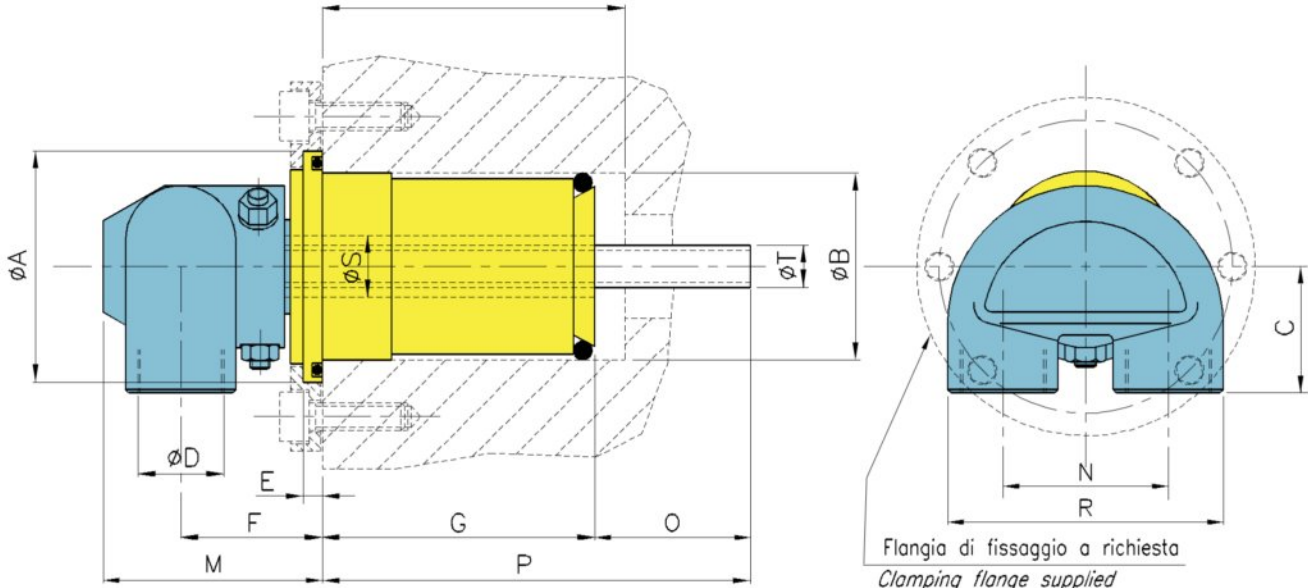
- 1) Version mono e double flow
- 2) In shaft mounting
- 3) Housing in brass
- 4) Special version on customer request
- 5) Silicon carbide seal

### Genel Özellikler

- 1) Tek versiyon, çift geçiş
- 2) Gömme montaj
- 3) Gövdenin arka tarafı pirinçtir
- 4) Müşteri talebine göre özel versiyon
- 5) Mekanik sızdırmaz silikon karbon

# ROTATING UNION DOUBLE FLOW // IN SHAFT MOUNTING

## ÇİFT GEÇİŞLİ DÖNER BAĞLANTI ELEMANI // GÖMME MONTAJ



- FIXED PARTS  
sabit kısımlar
- ROTATING PARTS  
dönen kısımlar

| CODE<br>Kod  | A           | B             | C           | D        | E          | F           | G           | H             | M           |
|--------------|-------------|---------------|-------------|----------|------------|-------------|-------------|---------------|-------------|
| MD0050-LB2LX | 59<br>2,322 | 46,2<br>1,811 | 38<br>1,496 | 3/4" BSP | 4<br>0,157 | 42<br>1,652 | 60<br>2,362 | 62<br>2,440   | 66<br>2,596 |
| MD0075-LB2LX | 73<br>2,874 | 58,8<br>2,322 | 38<br>1,476 | 3/4" BSP | 5<br>0,196 | 42<br>1,652 | 78<br>3,070 | 82<br>3,228   | 82<br>3,228 |
| MD0100-LB2LX | 86<br>3,385 | 71<br>2,795   | 47<br>1,850 | 1" BSP   | 5<br>0,196 | 66<br>2,593 | 87<br>3,444 | 93,5<br>3,581 | 96<br>3,779 |

| CODE<br>Kod  | N           | O             | P            | R            | S             | T h9        |
|--------------|-------------|---------------|--------------|--------------|---------------|-------------|
| MD0050-LB2LX | 51<br>2,007 | 48<br>1,889   | 108<br>4,251 | 85<br>3,346  | 13<br>0,511   | 19<br>0,748 |
| MD0075-LB2LX | 51<br>2,007 | 61<br>2,401   | 139<br>5,472 | 85<br>3,346  | 19<br>0,748   | 25<br>0,984 |
| MD0100-LB2LX | 64<br>2,519 | 62,5<br>2,460 | 150<br>5,905 | 101<br>3,976 | 28,7<br>1,129 | 38<br>1,496 |

# Z

## ROTATING UNION // AXIAL OR IN SHAFT MOUNTING

### DÖNER BAĞLANTI ELEMANI // EKSENEL MONTAJ VEYA GÖMME MONTAJ İÇİN

The standard supply provides the rotating nipple threaded cylindrical GAS right or left. On the request we supply other standard. Standard seal (graphite vs. stainless steel) in used for air and for water or hydraulic oil, seal of silicon carbide vs. silicon carbide in suggested. For liquid at pressure more than 60 bar (870 PSI) please contact our technician.

Standart üretim silindirik rotor kılavuzu sağ veya sol GAS dıřtır. Talebe göre diđer standartları da sađlıyoruz. Standart mühür (grafit, paslanmaz çelik vs.) hava ve yirmi mikrona kadar filtrelenmiř su için kullanılabilir, silikon karbit mühürü ve silikon karbit önerilir. Sıvı için 60 bar (870 PSI)'dan yüksek basınç için teknisyenimize danıřınız.

#### MAX FLUID PRESS // MAKSİMUM SIVI BASINCI

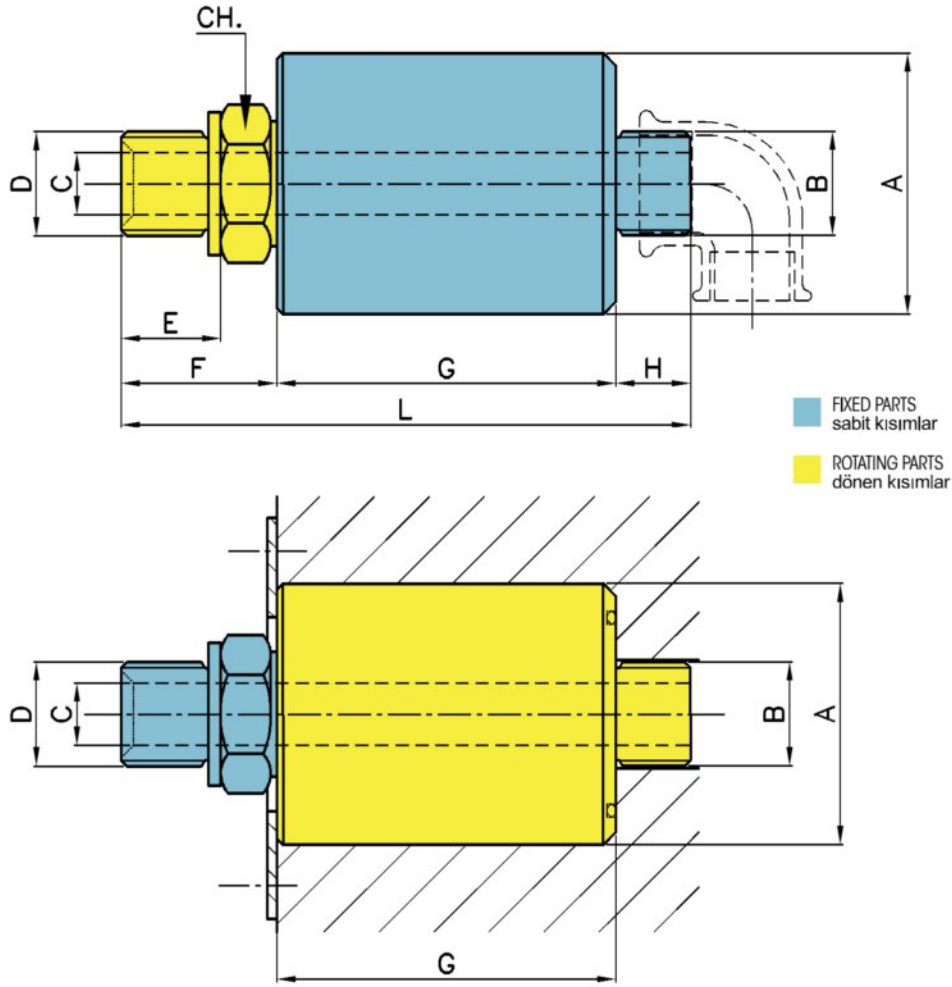
|                       |         |
|-----------------------|---------|
| AIR // hava           | 12 bars |
| WATER · OILS · FLUIDS | 70 bars |
| su · yağ · akıřkanlar |         |

#### MAX TEMPERATURE MAKSİMUM SICAKLIK

|                       |        |
|-----------------------|--------|
| AIR // hava           | 80° C  |
| WATER · OILS · FLUIDS | 110° C |
| su · yağ · akıřkanlar |        |

#### MAX SPEED // MAKSİMUM HIZ

|                              |                              |
|------------------------------|------------------------------|
| AIR · WATER · OILS · FLUIDS  | From 2.000 to 3.500 rpm      |
| hava · su · yağ · akıřkanlar | 2.000 den 3.500 rpm ye kadar |



| GRAPHITE-INOX<br>Grafit-Çelik | SILICON-SILICON<br>Silikon-silikon | A (h8)      | B        | C           | D        | E           | F           | G             | H           | RPM<br>g/min | CH. |
|-------------------------------|------------------------------------|-------------|----------|-------------|----------|-------------|-------------|---------------|-------------|--------------|-----|
| ZMD037-000D3                  | ZMD037-000D2                       | 42<br>1,653 | 3/8" BSP | 10<br>0,394 | 3/8" BSP | 14<br>0,511 | 25<br>0,984 | 54,5<br>2,145 | 16<br>0,630 | 3.500        | 22  |
| ZMD050-000D3                  | ZMD050-000D2                       | 55<br>2,165 | 1/2" BSP | 13<br>0,512 | 1/2" BSP | 16<br>0,629 | 28<br>1,102 | 60,5<br>2,381 | 18<br>0,709 | 3.000        | 27  |
| ZMD075-000D3                  | ZMD075-000D2                       | 63<br>2,480 | 3/4" BSP | 18<br>0,709 | 3/4" BSP | 18<br>0,708 | 31<br>1,220 | 71,5<br>2,814 | 20<br>0,787 | 2.500        | 32  |
| ZMD100-000D3                  | ZMD100-000D2                       | 80<br>3,150 | 1" BSP   | 24<br>0,945 | 1" BSP   | 21<br>0,826 | 38<br>1,496 | 78,5<br>3,090 | 23<br>0,906 | 2.000        | 41  |

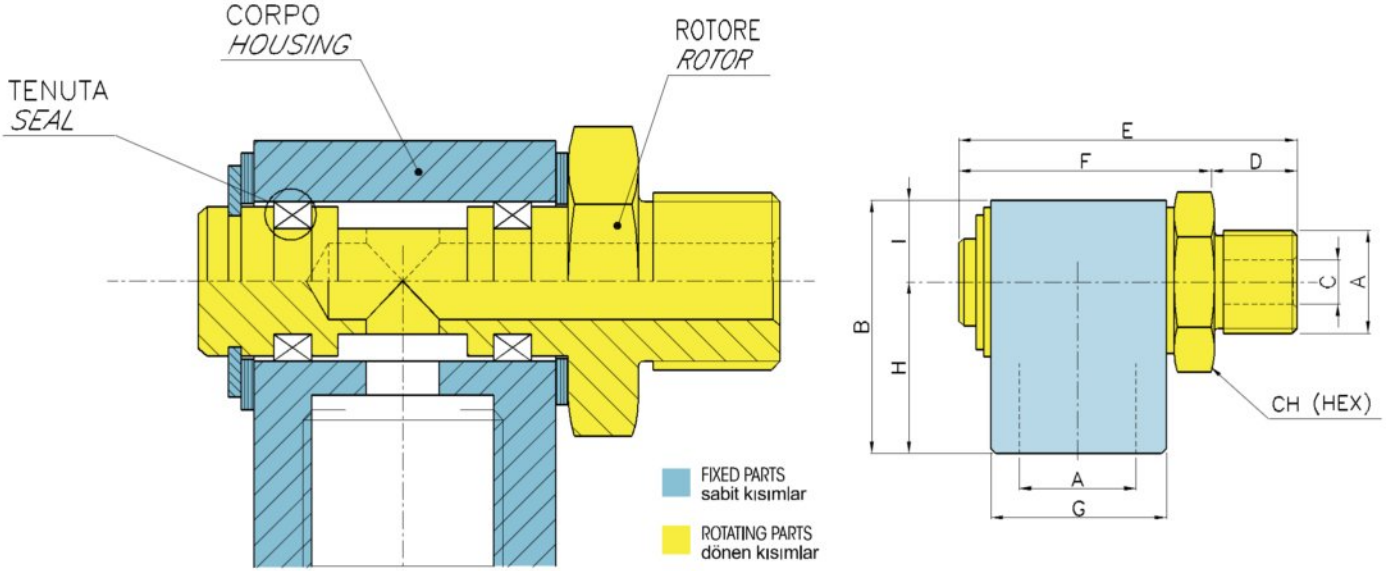
## Main features

- 1) ball bearing
- 2) Special version on request
- 3) Nichel plated steel
- 4) Possibility of axial mounting, with elbow or in shaft
- 5) Size from 3/8" to 1" gas

## Genel Özellikler

- 1) Rulmanlar
- 2) Talebe göre özel versiyon
- 3) Nikel kaplama çelik
- 4) Dirsekle veya gömme eksen montaj ihtimali
- 5) 3/8" den 1" GAS a kadar boyut

# ROTATING SWIVEL LUBRICATION // VERY LOW SPEED YAĞLAMA İÇİN DÖNER EKLEM // ÇOK DÜŞÜK HIZDA



|                 |                           |        |
|-----------------|---------------------------|--------|
| MAX OIL PRESS   | <i>maks. yağ basıncı</i>  | 12 bar |
| MAX AIR PRESS   | <i>maks. hava basıncı</i> | 10 bar |
| MAX TEMPERATURE | <i>maks. sıcaklık</i>     | 60 °C  |

## Main features

- 1) Sizes from 1/8" to 1"
- 2) Niployed steel rotor
- 3) BSP/NPT or metric thread
- 4) Brass housing

## Genel Özellikler

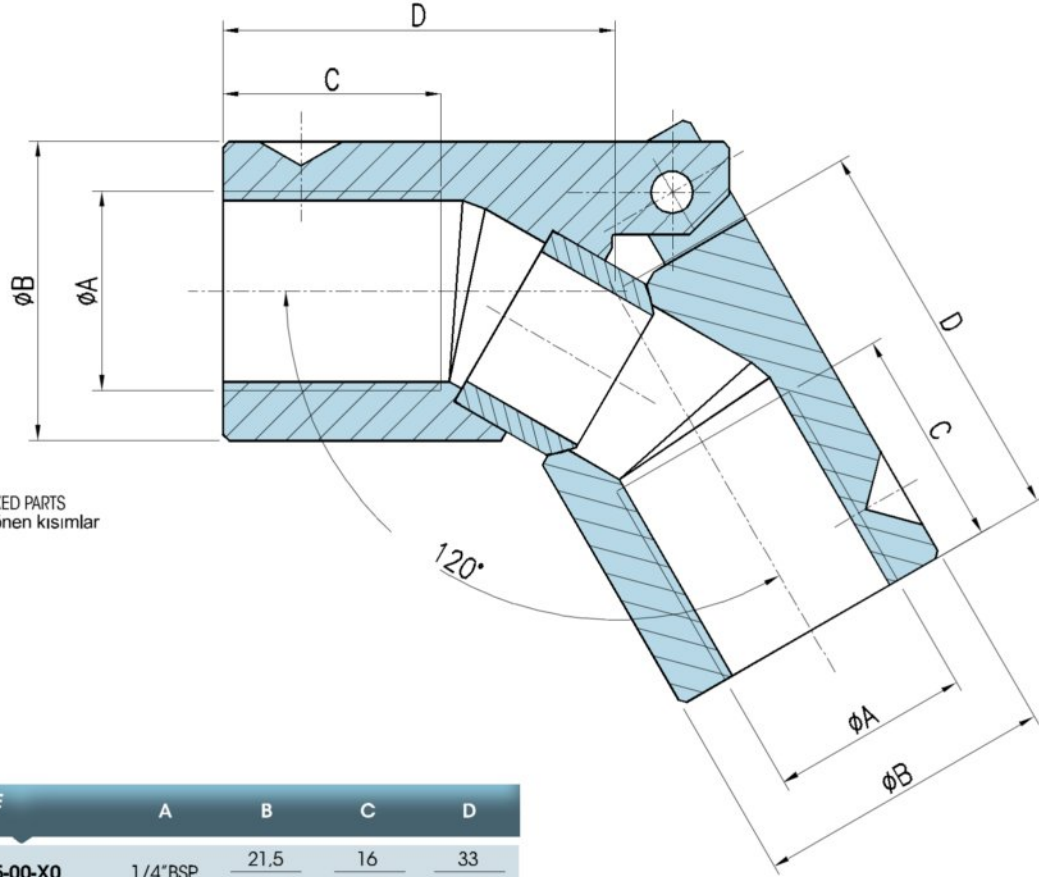
- 1) 1/8 den 1 e boyut
- 2) çelik rotor
- 3) BSP / NPT veya metrik vida dişi
- 4) Prınc gövde

| CODE<br>Kod  | A        | B           | C           | D            | E           | F             | G           | H             | I             | CH. |
|--------------|----------|-------------|-------------|--------------|-------------|---------------|-------------|---------------|---------------|-----|
| RRD012-GB6GS | 1/8" BSP | 29<br>1,141 | 3<br>0,128  | 7,5<br>0,295 | 33<br>1,300 | 25,5<br>1,003 | 15<br>0,590 | 21<br>0,826   | 8<br>0,314    | 14  |
| RRD025-GB6GS | 1/4" BSP | 31<br>1,220 | 5<br>0,196  | 12<br>0,472  | 43<br>1,692 | 31<br>1,220   | 20<br>0,747 | 21<br>0,826   | 10<br>0,393   | 19  |
| RRD037-GB6GS | 3/8" BSP | 40<br>1,574 | 7<br>0,275  | 13<br>0,511  | 54<br>2,125 | 41<br>1,614   | 28<br>1,102 | 27<br>1,063   | 13<br>0,511   | 24  |
| RRD050-GB6GS | 1/2" BSP | 46<br>1,811 | 11<br>0,433 | 16<br>0,629  | 60<br>2,362 | 44<br>1,732   | 30<br>1,181 | 31<br>1,220   | 15<br>0,590   | 30  |
| RRD075-GB6GS | 3/4" BSP | 58<br>2,283 | 18<br>0,708 | 20<br>0,787  | 72<br>2,834 | 52<br>2,047   | 35<br>1,377 | 39,5<br>1,555 | 18,5<br>0,728 | 32  |
| RRD100-GB6GS | 1" BSP   | 68<br>2,677 | 23<br>0,905 | 23<br>0,905  | 86<br>3,385 | 63<br>2,480   | 42<br>1,653 | 46<br>1,811   | 22<br>0,866   | 38  |
| RRD081-GB6GS | M8X1     | 29<br>1,141 | 3<br>0,128  | 7,5<br>0,295 | 33<br>1,300 | 25,5<br>1,003 | 15<br>0,590 | 21<br>0,826   | 8<br>0,314    | 14  |
| RRD101-GB6GS | M10X1    | 29<br>1,141 | 3<br>0,128  | 7,5<br>0,295 | 33<br>1,300 | 25,5<br>1,003 | 15<br>0,590 | 21<br>0,826   | 8<br>0,314    | 14  |

# SIMPLE ELBOW // FOR FIXED SYPHONS

## BASİT DİRSEK // SABİT SIFONLAR İÇİN

# E



FIXED PARTS  
dönen kısımlar

| CODE<br>Kod  | A         | B             | C            | D            |
|--------------|-----------|---------------|--------------|--------------|
| E-0025-00-X0 | 1/4" BSP  | 21,5<br>0,846 | 16<br>0,629  | 33<br>1,299  |
| E-0037-00-X0 | 3/8" BSP  | 28<br>1,102   | 21<br>0,826  | 40<br>1,578  |
| E-0050-00-X0 | 1/2" BSP  | 35<br>1,377   | 26<br>1,023  | 49<br>1,929  |
| E-0075-00-X0 | 3/4" BSP  | 40<br>1,574   | 31<br>1,220  | 58<br>2,283  |
| E-0100-00-X0 | 1" BSP    | 50<br>1,968   | 36<br>1,417  | 65<br>2,559  |
| E-0125-00-X0 | 1"1/4 BSP | 60<br>2,362   | 46<br>1,811  | 78<br>3,070  |
| E-0150-00-X0 | 1"1/2 BSP | 65<br>2,559   | 51<br>2,007  | 87<br>3,425  |
| E-0200-00-X0 | 2" BSP    | 80<br>3,149   | 51<br>2,007  | 93<br>3,661  |
| E-0250-00-X0 | 2"1/2 BSP | 100<br>3,937  | 60<br>2,362  | 170<br>6,692 |
| E-0300-00-X0 | 3" BSP    | 120<br>4,724  | 108<br>4,251 | 182<br>7,165 |

### Main features

- 1) Special version on request
- 2) Stainless steel AISI 420 with brass bush
- 3) Size from 1/4" to 3" GAS

### Genel Özellikler

- 1) Talebe göre özel versiyon
- 2) Bronz ağızlı AISI 420 paslanmaz çelik
- 3) 1/4 ten 3 GAS a boyut

## RETAILERS

Perakendeciler

### GERMANY

#### KWS INDUSTRIE-TECHNIK GMBH

Eichendorfsstrasse 23 b  
Rielasingen 78239

☎ 0049 7731 919300

E-mail: [info@kws-industrietechnik.de](mailto:info@kws-industrietechnik.de)  
[www.kws-industrietechnik.de](http://www.kws-industrietechnik.de)

### FRANCE

#### DIMAFLUID SAS

67/73 Bld Victor Hugo  
Batiment 6-8  
Saint Ouen 93400

☎ 0033 149456565

E-mail: [info@dimafuid.com](mailto:info@dimafuid.com)  
[www.dimafuid.com](http://www.dimafuid.com)

### SPAIN

#### LIDERING S.A.

Pg, Ferrocalliris Catalans  
106-108  
Cornella de llobregat 8940

☎ 0034 93 48404422

E-mail: [info@lidering.com](mailto:info@lidering.com)  
[www.lidering.es](http://www.lidering.es)

### CONTACT US DIRECTLY

#### Doğrudan İletişim

via Piemonte 14, Carate Brianza (MB)  
20841 ITALY

☎ +39 0362-905204

Fax +39 0362-992972

E-mail: [info@girol.it](mailto:info@girol.it)

[www.girol.it](http://www.girol.it)



## POLAND

**INTROX SP. 200**  
ul. Zytnia 5  
Swarzed - 62020  
☎ **0048 616515331**  
E-mail: [introx@vp.pl](mailto:introx@vp.pl)  
[www.introx.biz](http://www.introx.biz)

## UKRAINE

**INVESTMASH LTD**  
Kansnaya Str. 3-b/10  
Dnepropetrovsk - 49000  
**0038 056 371 13 49**  
E-mail: [evgenia@investmash.dp.ua](mailto:evgenia@investmash.dp.ua)  
[www.investmash.com.ua](http://www.investmash.com.ua)

## CHINA

**SHANGAI WIND COMPANY, LTD**  
#568 Hua Bao Road, Hua Ting Town,  
Jia Ding District, Shanghai 201816  
☎ **(86) 021-3990 0269**  
Fax: **(86) 021-3990 0136**  
Sales tel: **136 3636 0932**  
E-mail: [sandy@ompisrl.com.cn](mailto:sandy@ompisrl.com.cn)  
[www.ompisrl.com.cn](http://www.ompisrl.com.cn)

## GREECE

**TECNOPNEUMATIC S.A**  
Iera Odos 97  
Athenes 11855  
☎ **0030 210 3470500**  
E-mail: [info@tecnopneumatic.gr](mailto:info@tecnopneumatic.gr)  
[www.tecnopneumatic.gr](http://www.tecnopneumatic.gr)

## TURKEY

**ORHMEK L.T.D.S.T.I**  
Kucuk San Sit.9 block nr.7  
Gedelek Orhangazi Bursa 16825  
☎ **0090 02245860032 / 0090 0534331722**  
E-mail: [info@orhmec.com](mailto:info@orhmec.com)  
[www.orhmek.com](http://www.orhmek.com)



# orhmek

## LTD. ŞTi

**ROTATING UNIONS - DÖNER BAŞLIKLİ ELEMANLAR**

### **CONTACT US // İLETİŞİM BİLGİLERİ**

Gedelek Köyü Açmalar Mevkii Orhangazi Küçük Sanayi Sitesi

9. Blok No:7 Orhangazi / BURSA

GSM : +90 532 113 23 93

TEL : +90 224 568 00 32

FAX : +90 224 586 00 32

E-MAIL : [info@orhmek.com](mailto:info@orhmek.com)

WEB : [www.orhmek.com](http://www.orhmek.com)

### **TEKNİK OFİS**

## **GIROL SRL**

**ROTATING UNIONS - GIUNTI ROTANTI**

via Piemonte 14, Carate Brianza (Mb), 20841 ITALY

Tel: +39 0362-905204 Fax: +39 0362-992972 E-mail: [info@girol.it](mailto:info@girol.it)

[www.girol.it](http://www.girol.it)

**orhnek**  
LTD. ŐTİ

**ROTATING UNIONS - DÖNER BAŐLİKLİ ELEMANLAR**

**[www.orhnek.com](http://www.orhnek.com)**